



ecomaison

# Les acteurs de l'ESS\* ont du talent!

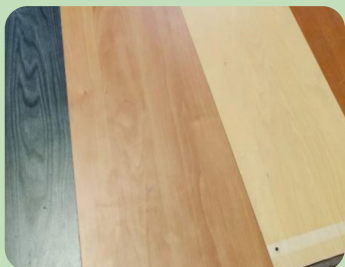
10 PROJETS SOUTENUS  
PAR ECOMAISON

\*ESS : Economie Sociale et Solidaire



# 10 projets soutenus par Ecomaison

## Création d'une gamme de mobilier éco-conçu



**1** Association Aire



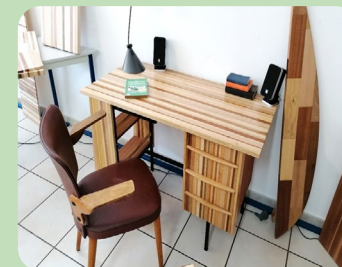
**2** Atelier Emmaüs



**3** Croix Rouge Insertion



**4** La Collecterie



**5** Association Gammes

## Magasins de matériaux de seconde main



**6** AFEJI ressourcerie Eco&Deco



**7** Association LA MATIERE

## Développement des compétences



**8** ATELIER D'ÉCO SOLIDAIRE



**9** ELAN Jouques



**10** Les ReCréateurs EMMAÜS DEFI

# Rien ne se perd... Tout se réemploie !



« Notre ambition est d'augmenter le taux de réemploi des meubles usagés. Dans ce but, il est essentiel de développer les compétences des salariés de ces structures et de garantir la qualité des produits adressés aux plateformes de l'Économie sociale et solidaire. »

**Dominique Mignon**  
Présidente d'Ecomaison

**La loi AGEC** (loi relative à lutte contre le gaspillage et à l'économie circulaire) élargit sensiblement les missions des filières REP (Responsabilité Élargie de Producteurs), en accentuant leur rôle en faveur de la **prévention de la production de déchets à**

**la source et du réemploi des produits usagés.**

Partenaire de plus de 450 acteurs de l'Économie Sociale et Solidaire, Ecomaison a déjà inscrit le réemploi et la réutilisation du mobilier usagé au cœur de son activité.

Les enjeux clés, sur lesquels Ecomaison souhaite accompagner ces structures, portent sur **l'approvisionnement de mobilier usagé réemployable** grâce à l'accès à de nouveaux points de collecte et **l'augmentation du taux de réemploi** via notamment des appels à projets récompensant les meilleures pratiques (upcycling, gamme de mobilier éco-conçu, certificat de qualification professionnelle, matériauthèque...).

Création d'une gamme  
de mobilier éco-conçu

# 1 Association Aire

Recyclerie TRESOR  
Perrier, 26150 Die

CONTACT  
Marie-Aline Loy  
direction114@archer.fr

## DESCRIPTION DU PROJET

Le projet « la Fabrique » de la ressourcerie Trésor consiste à **fabriquer du mobilier et des objets à partir du gisement de meubles usagés** collectés ou détournés des bennes Ecomaison. Un atelier bois dédié à la seconde vie des panneaux de particules a été créé au sein de la ressourcerie. L'association de différentes étapes ( création d'un atelier bois, identification du gisement viable et la R&D) va permettre, par la suite, de décliner des premières solutions techniques afin de concevoir un mobilier upcyclé. Ce projet a également comme objectif de transmettre aux personnes en insertion professionnelle de nouvelles compétences techniques, et de sensibiliser le grand public au réemploi.

▶ Découvrez le projet en vidéo



## LES BÉNÉFICES DU PROJET

- ▶ Intégration des salariés à l'ensemble de la démarche
- ▶ Elargissement de la conscience de la responsabilité individuelle dans la production et le traitement des déchets
- ▶ Valorisation de leur travail au sein de la ressourcerie, notamment par la mobilisation de leurs habiletés créatives et techniques
- ▶ Mise en œuvre de nouvelles compétences comme le repérage du potentiel du gisement lors des collectes
- ▶ Formation aux nouveaux outils de démantèlement et de production, professionnalisation de leurs interventions

Création d'une gamme  
de mobilier éco-conçu

# 2 Atelier Emmaüs

182 rue de la Poudrette  
69100 Villeurbanne

CONTACT  
Guillaume Poignon  
contact@atelier-emmaus.org

## DESCRIPTION DU PROJET

La mission de l'Atelier Emmaüs est de développer l'accès des plus exclus aux savoir-faire artisanaux dans le double objectif de **remobilisation** et d'**insertion professionnelle**. Le projet soutenu par Ecomaison concerne l'étude technique et le lancement commercial d'une **collection de 5 meubles et objets de décoration**. Ces objets ont été dessinés par des designers professionnels - dont 3 grands noms du design français - avec pour cahier des charges principal l'intégration des savoir-faire à transmettre et l'utilisation de matériaux de seconde main. Ils sont destinés à être **commercialisés en ligne et en boutique**.

▶ Découvrez le projet en vidéo

atelier e $\neg$ äüs

OBJETS SIGNATURES



## LES BÉNÉFICES DU PROJET

### Pour les salariés

▶ Insertion socio-professionnelle facilitée par les rencontres avec de nouveaux univers : la production en série, la distribution en boutique et en ligne, les designers

### Pour les clients

▶ Accès à une offre nouvelle : objets de design contemporains signés de grands noms du design français, fabriqués en France dans un contexte d'insertion professionnelle et à partir de matériaux récupérés

Création d'une gamme  
de mobilier éco-conçu

# 3 Croix rouge insertion

21, rue de la Vanne  
92126 Montrouge

CONTACT  
Simon Allain  
simon.allain@croix-rouge.fr

## DESCRIPTION DU PROJET

Le projet est réalisé par les équipes de deux recycleries de Croix-Rouge insertion : Valoris et le Maillon Normand. Il s'agit d'aller au-delà des activités d'upcycling déjà réalisées ponctuellement par ces établissements et **de développer une véritable gamme de produits issus du réemploi d'éléments de mobilier**, en particulier les plateaux de tables et de pièces de cuir issues du démantèlement de canapés. Ce projet a également comme objectif de **transmettre aux salariés de nouvelles compétences techniques, et de sensibiliser le grand public au réemploi** via l'organisation d'ateliers.

▶ Découvrez le projet en vidéo



croix-rouge insertion  
FONDÉ PAR LA CROIX-ROUGE FRANÇAISE +



## LES BÉNÉFICES DU PROJET

### Pour les salariés et pour Croix Rouge Insertion

- ▶ Valorisation de pièces démantelées via le réemploi au lieu du recyclage
- ▶ Développement de nouvelles compétences pour les salariés
- ▶ Mise en avant des savoir-faire

### Pour les clients

- ▶ Diversification de l'offre
- ▶ Découverte des possibilités de seconde vie de leurs meubles
- ▶ Possibilité d'apprendre de nouvelles techniques d'upcycling lors d'ateliers

Création d'une gamme  
de mobilier éco-conçu

# 4 La Collecterie

18 rue de Saint-Antoine  
93100, Montreuil

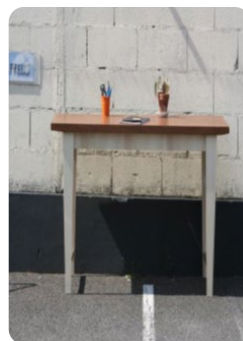
CONTACT  
Nicholas Almodovar  
nicolas.almodovar@lacollecterie.org

## DESCRIPTION DU PROJET

La « Collecterie Design » est désormais **une marque déposée** ! Le but est de développer une gamme de produits éco-conçus productibles en série et ce, grâce à l'accès au **gisement de matière brute**. Le projet a aussi permis d'optimiser des procédures de traitement et d'améliorer la productivité. Il a favorisé de nouveaux partenariats pour l'accès au gisement de réemploi de matière brute. La « Collecterie Design » ce sont aussi des formations et de la sensibilisation aux techniques d'upcycling grâce à la mise en place d'ateliers pour l'apprentissage des techniques de bases de l'upcycling en ébénisterie. Cette dynamique a permis à la Collecterie d'être approchée par le réseau de l'Ameublement Français auquel elle a adhéré en 2019, au sein du groupe des Uppers. Elle est aujourd'hui bien identifiée par les partenaires comme actrice de l'Économie Sociale et Solidaire et de l'upcycling.

▶ Découvrez le projet en vidéo

ressourcerie  
**la collecterie**  
collecte, trie & transforme



## LES BÉNÉFICES DU PROJET

▶ Engagement d'une réelle phase de recherche et développement sur les activités de production artisanale

▶ Questionnement en profondeur des modèles de production, des stratégies de distribution et l'organisation du travail

Création d'une gamme  
de mobilier éco-conçu

# 5 Association Gammes

Convergence 34  
9 Rue Lantissargues  
34070 Montpellier

CONTACT  
Marx Géraldine  
g.marx@gammes.org

## DESCRIPTION DU PROJET

Le projet « Bois... d'Essences et de Sens », initié par les Ateliers Chantiers d'Insertion (ACI) et Ressources de l'association Convergences 34, ambitionne d'implanter une **filière de production et de commercialisation** d'objets, de petits mobiliers, créés à partir d'une **nouvelle matière de bois massif dite « multi-essences sourcées »** (MES). Cette matière « MES » est fabriquée à partir de **mobilier abimé**, de **chutes d'ateliers** valorisées pour la qualité et la diversité de leurs essences notamment recherchées dans les meubles anciens.

▶ Découvrez le projet en vidéo

**Gammes**  
Ensemble à votre service



## LES BÉNÉFICES DU PROJET

- ▶ Apprentissage de techniques simples et faciles à mettre en œuvre
- ▶ Fabrication adaptée et accessible sans avoir de compétences de menuiserie
- ▶ Transformation d'une matière « déchet » en nouvelle matière de bois massif éco-conçue
- ▶ Connaissance des différentes essences de bois
- ▶ Travail d'une matière naturelle et durable
- ▶ Intérêt fort pour la valorisation de la matière tant sur la technique que pour sa composition et son rendu esthétique



Magasins de matériaux  
de seconde main

# 6 AFEJI ressourcerie ECO&DéKo

14 Rue de la Perche  
59640 Dunkerque

CONTACT  
Jessica Evrard  
jevrard@afeji.org

## DESCRIPTION DU PROJET

Il s'agit de **donner une seconde vie** à des meubles usagés issus essentiellement d'une déchèterie communautaire. Un nouveau processus a été créé pour démanteler les meubles constitués de **bois noble**, pour les « réusiner ». Cette phase de démantèlement permet de constituer une « **matériauthèque** » composée de plusieurs essences de bois et également de pièces de **quincaillerie** réutilisables. Cela permet ensuite de proposer un **service d'agencement de mobilier design** aux professionnels en réutilisant les matériaux déjà existants.

L'essentiel des investissements a consisté en l'achat de racks de stockage et de nouvelles machines à bois.

▶ Découvrez le projet en vidéo



Afeji  
Hauts-de-France



## LES BÉNÉFICES DU PROJET

### Pour les salariés

- ▶ Amélioration des conditions de travail
- ▶ Mise en place d'un outil de production au plus proche de la réalité du personnel en insertion
- ▶ Possibilité de formation en menuiserie sur des machines récentes
- ▶ Familiarisation avec une méthode de travail standardisée, favorisant ainsi leur entrée vers un emploi stable (le dunkerquois étant une zone fortement industrielle)

### Pour les clients

- ▶ Gamme élargie
- ▶ Possibilités de fabrication à base de matériaux récupérés
- ▶ Rapidité dans la production
- ▶ Rendu de qualité
- ▶ Sortie des mini-séries

Magasins de matériaux  
de seconde main

# 7 Association La Matière

8 rond-point de la République  
17180 Perigny

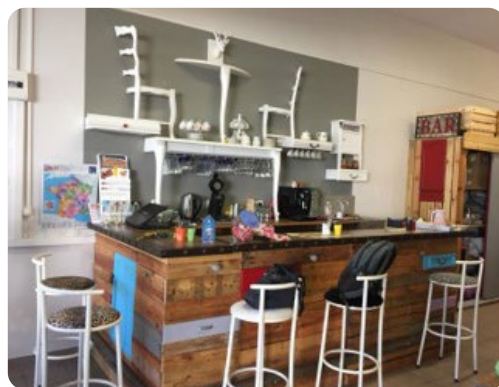
CONTACT  
Julien Duranceau  
julien@lm-lr.com

## DESCRIPTION DU PROJET

Dans le cadre d'un **changement d'échelle**, LA MATIERE s'agrandit et crée la **maison de l'économie circulaire**. Ce changement d'échelle va permettre de développer le magasin des matières et d'améliorer la capacité d'accueil et de revalorisation.

Ce projet est innovant, car il bouscule les visions « poussiéreuses » des recycleries traditionnelles, en apportant une offre de matériaux ou de mobilier de seconde main. Le savoir-faire associant **créativité et circularité**, permet de revaloriser les matériaux et les meubles usagés collectés sur le territoire rochelais. Puisque les **déchets deviennent ressources**, il s'agit d'essayer de nouvelles pratiques pour faire émerger de nouvelles solutions de réemploi dans les **ateliers de revalorisation**.

▶ Découvrez le projet en vidéo



## LES BÉNÉFICES DU PROJET

### Pour les salariés

▶ Vrai lieu de vente adapté qui facilite les processus (traçabilité, stockage, confort de travail en atelier)

### Pour les clients

▶ Accueil plus agréable  
▶ Plus de choix de produits proposés

# 8 ATELIER D'ÉCO SOLIDAIRE

7 rue la Motte Picquet  
33300 Bordeaux

CONTACT  
**Florian Lafite**  
florian.lafite@atelierdecosolidaire.com

## DESCRIPTION DU PROJET

La valorisation créative des objets encombrants disposant encore d'une valeur d'usage est au cœur des activités de l'**ATELIER D'ÉCO SOLIDAIRE** depuis sa naissance il y a 10 ans. Pour ce faire, de nombreux ateliers de valorisation ont été organisés pour travailler les différents matériaux : ébénisterie, tapisserie d'ameublement, couture,...

L'accompagnement d'Ecomaison a permis d'**équiper en outillage notre atelier bois**, pour faciliter le travail du quotidien et offrir un accueil optimal des stagiaires dans l'objectif d'être partenaire référent de l'**UNAMA** (Union Nationale de l'Artisanat des Métiers de l'Ameublement) pour la Région Nouvelle-Aquitaine. Dans cette dynamique, deux salariés ont suivi la formation « Formateur, Animateur d'équipe en revalorisation de mobilier ou d'agencement ».

▶ Découvrez le projet en vidéo



## LES BÉNÉFICES DU PROJET

### Pour les salariés

- ▶ Formation de salariés
- ▶ Acquisition et validation de nouvelles compétences au fil des années au sein de l'ATELIER D'ÉCO SOLIDAIRE

### Pour les clients

- ▶ Proposition de produits issus du surcyclage dans plusieurs structures de réemploi
- ▶ Offre d'une gamme de produits de seconde main élargie et de qualité

Développement  
des compétences

# 9 ELAN Jouques

596 chemin de la colle  
13490 Jouques

CONTACT  
Ludwig Rouault  
l.rouault@elan-jouques.com

## DESCRIPTION DU PROJET

Le projet consiste à développer les activités de création originale de mobilier à partir du démontage de pièces d'autres meubles.

Ce développement a permis **d'embaucher une quinzaine de personnes** pour démonter le mobilier, concevoir de nouveaux meubles, assembler les différentes parties, faire le travail de finition, administrer le site internet, gérer le marketing et le suivi des commandes. L'accès à **une formation qualifiante** dans cette branche émergente, est un objectif fort.

Le projet global prévoit également **des formations aux études de marché** permettant **d'optimiser le potentiel des débouchés**. Ces actions de formation seront un capital pour les salariés, y compris dans la suite de leur parcours professionnel pour développer des compétences et reprendre confiance en eux.

▶ Découvrez le projet en vidéo



## LES BÉNÉFICES DU PROJET

### Pour les salariés

▶ Possibilité de mettre en pratique leur expérience en postulant à des offres d'emploi grâce à la suspension de contrat permise par l'expérimentation

### Pour les clients

▶ Accès à des meubles et objets à prix abordables pour tous via la recyclerie  
▶ Mobiliers « upcyclés » de qualité, avec un design soigné  
▶ Fierté pour les clients de cette production locale

# 10 Les ReCréateurs EMMAÜS DEFI

6 rue Archereau  
75019 Paris

CONTACT  
Fanny Caignec  
fcaignec@emmaus-defi.org

## DESCRIPTION DU PROJET

Né en 2017, les ateliers de couture et de menuiserie des ReCréateurs proposent des **créations originales** réalisées par des salariés en insertion à partir de **chutes de matières**. Ces chutes, provenant de dons et destinées au recyclage, constituent la matière première des ateliers. Ils donnent une seconde vie à ces matériaux dans une **démarche éco-responsable** pour réduire l'impact sur l'environnement. Les salariés des ateliers valorisent les chutes de matière en les transformant en des créations uniques, favorisant ainsi leur **imagination et l'estime de soi**. Ils sont formés aux **métiers de la couture et de la menuiserie**, à la fois par les encadrants techniques et par des formations spécifiques. Ils apprennent ainsi un nouveau métier, tout en acquérant des techniques et des compétences transverses telles que le respect des délais et le travail en équipe.

▶ Découvrez le projet en vidéo



## LES BÉNÉFICES DU PROJET

### Pour les salariés

- ▶ Apprentissage d'un nouveau métier technique avec les savoir-faire liés
- ▶ Développement de compétences transverses : respect des délais de commande, travail en équipe...
- ▶ Utilisation/essor de compétences savoir-être : estime de soi, imagination, créativité...

### Pour les clients

- ▶ Revalorisation ou création de mobiliers
- ▶ Projet à haute valeur RSE pour les entreprises: environnementale et sociale
- ▶ Diversité des canaux de vente : vente en magasin, vente éphémère, vente sur internet, commande
- ▶ Participation à des ateliers Do It Yourself pour les clients et entreprises

# Vous souhaitez devenir partenaire d'Ecomaison ?

Remplissez notre formulaire de contact sur :  
[www.ecomaison.fr/nous-contacter](http://www.ecomaison.fr/nous-contacter)

**0811 69 68 70**

Du lundi au vendredi de 9h à 17h  
Service 0,05€/appel + prix d'appel



ecomaison