

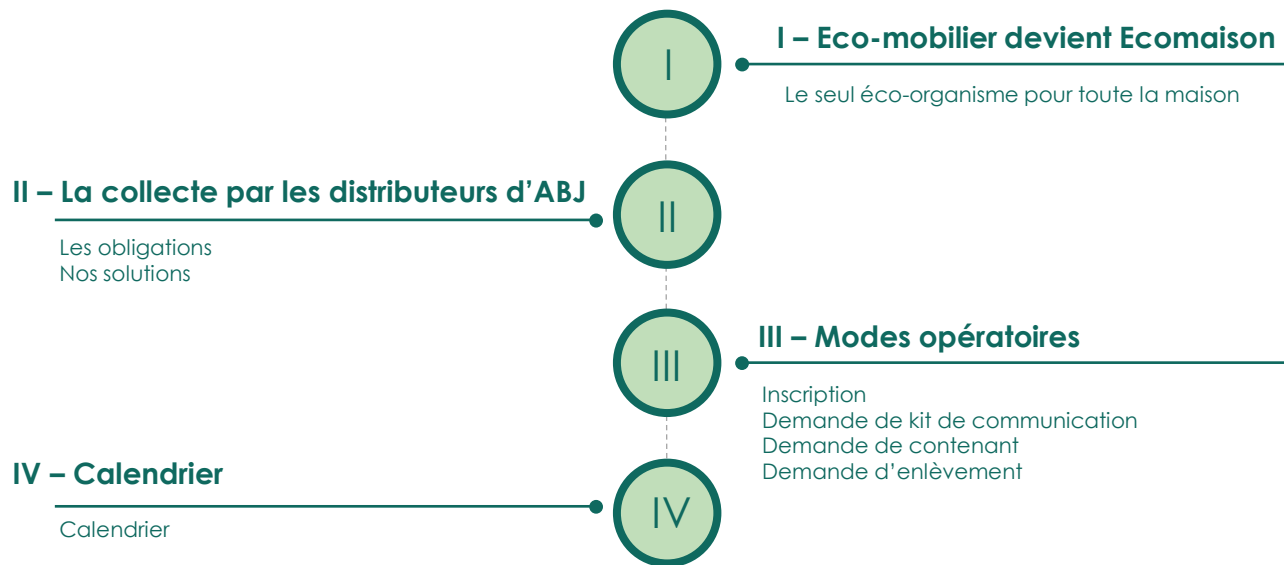


ecomaison

# Articles Bricolage Jardin

## Mise en place de la reprise

04.05.23





# I – Eco-mobilier devient Ecomaison

---

La collecte de déchet au cœur de la raison d'être d'Ecomaison

04.05.23

# Eco-mobilier devient Ecomaison

*Le seul éco-organisme pour toute la maison*

## ► Qui sommes-nous ?

- Un organisme à but non lucratif, agréé par l'Etat et financé par l'éco-participation

### Notre mission

- Collecter et valoriser les objets et matériaux de la maison usagés pour leur offrir une deuxième vie, en les recyclant ou en les utilisant comme source d'énergie

## ► Nos secteurs d'activités



Matériaux



Bricolage



Jardin



Meubles



Literie



Jouets



# L'ambition d'Ecomaison



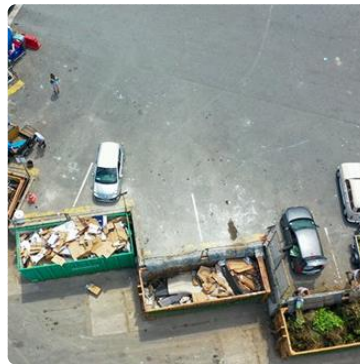
## Devenir l'éco-organisme de la maison

80% d'adhérents distributeurs en attente d'une simplification des REP et d'un **guichet unique** « univers de la maison »



## Proposer un maillage efficient

Elargir le potentiel de points de collecte mobilisables au profit des **artisans et des particuliers**



## Organiser et simplifier

Simplifier le geste de tri grâce à une cohérence entre filières et des **consignes par matériau**



## Recycler en France

**Doubler les volumes mis à disposition :** bois, mousses et plastiques (>1 MT en 2021)



04.05.23

## II – La collecte par les distributeurs d'ABJ

Les obligations

Nos solutions

# Les produits usagers pris en charge par Ecomaison

## ► Trois éco-organismes pour couvrir l'ensemble des produits Brico Jardin



### CATÉGORIE N° 1

Les outillages  
du peintre



### CATÉGORIE N° 2

Les machines et  
appareils **motorisés**  
**thermiques**



### CATÉGORIE N° 3

Les matériels de bricolage





### CATÉGORIE N° 4

Les produits et matériels  
destinés à l'entretien et  
l'aménagement du jardin

Les produits trop volumineux sont à prendre en charge  
directement auprès du client pour mise en arrière-magasin

# Obligation de reprise des produits usagés

	DÉFINITION	AMEUBLEMENT au 1 <sup>er</sup> janvier 2022	BRICOLAGE / JARDIN / JOUET au 1 <sup>er</sup> janvier 2023	REMARQUE
<b>Reprise 1 pour 1</b> 	<b>Reprise sans frais d'un produit équivalent pour l'achat d'un produit neuf :</b> <ul style="list-style-type: none"><li>• en magasin</li><li>• pour la vente avec livraison, dont la vente à distance</li></ul>	<b>Pour la vente à emporter</b> Surface entre 200 m <sup>2</sup> et 1000 m <sup>2</sup>  <b>Pour la vente avec livraison</b> CA HT annuel associé à ces produits $\geq$ 100 000 € : <ul style="list-style-type: none"><li>• au lieu de livraison ou</li><li>• en point de collecte</li></ul>	<b>Pour la vente à emporter</b> Surface entre 200 m <sup>2</sup> et 400 m <sup>2</sup>  <b>Pour la vente avec livraison</b> CA HT annuel associé à ces produits $\geq$ 100 000 € : <ul style="list-style-type: none"><li>• au lieu de livraison ou</li><li>• en point de collecte</li></ul>	Dans le cas où un magasin vend des produits de plusieurs catégories (par exemple, des meubles, des jouets) des articles de bricolage, l'analyse par surface de vente dédiée est à réaliser de manière distincte, pour chaque catégorie de produits concernés.
<b>Reprise 1:1 &amp; 1:0</b> 	<b>Reprise sans frais de produits équivalents à ceux vendus par le magasin, sans obligation d'achat d'un produit neuf</b>	<b>Pour la vente à emporter</b> Surface $>$ à 1000 m <sup>2</sup>	<b>Pour la vente à emporter</b> Surface entre 400 m <sup>2</sup> et 1 000 m <sup>2</sup> : <ul style="list-style-type: none"><li>• pour les produits dont toutes les dimensions extérieures sont inférieures à 160 cm ET</li><li>• dont le transport ne requiert pas d'équipement</li></ul> <b>Pour la vente à emporter</b> Surface supérieure à 1 000m <sup>2</sup> : <ul style="list-style-type: none"><li>• reprise sans condition</li></ul>	



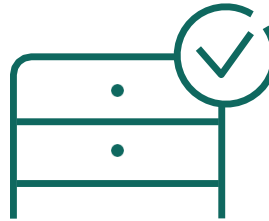


# La réglementation - Principes généraux de la reprise



**Informez chaque client avant l'achat de vos modalités de reprise**

**Kit de communication Reprise**



**Organiser la reprise sans frais pour le client**

**Fourniture de caisse palette et assignation d'un opérateur de collecte**

## REMARQUE

Les conditions de reprise varient selon :

- la filière de Responsabilité Élargie du Producteur (REP),
- la surface de vente dédiés aux objets concernés,
- le CA en livraison du produit concerné et
- les dimensions du produit à reprendre.

# Contenu du kit de Communication Reprise

Affiche  
x3

ILV

Totem  
(en option)



+ kit digital avec clausier, e-book...

x1  
(+1 en option)



Mémo de formation  
Lettre d'introduction  
x3



# Installation des éléments de reprise pour les clients



## ► Les outils

- 1 borne de collecte (30cmx30cmx80cm)
- 1 kit de communication (en option) :
  - 3 Affiches reprise
  - 3 mémos vendeurs : support d'information pour les équipes magasin

## ► Référence :

## ► Stockage

- Dans la zone de reprise
- A proximité de collaborateurs
- En hauteur (ex sur palette) pour protéger le contenant des autolaveuses

# Schéma de collecte points de reprise ABJ

Kit de collecte avec borne et ILV



Bennes Ecomaison



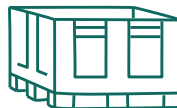
Enlèvement via Gestionnaire de déchets



Recyclage et valorisation



Caisse-palette 600L



Enlèvement via acteur ESS



Réemploi

# Demander l'enlèvement des produits usagers

## ► Une fois le contenant de collecte plein – demander l'enlèvement des produits usagers sur le SI COLLECTE

### ► A partir de 1 palbox

- Intervention sous 10 jours ouvrés

### ► Ou lorsque la benne Ecomaison est pleine

- Intervention sous 24h



## ► Voir le mode opératoire en Annexe de ce document

## ► Lien vers le SI COLLECTE

<https://extranet-pro-ameublement-collecte.eco-mobilier.fr/default/portail/>

Pour toute assistance administrative notre équipe dédiée vous accompagne au  
0811 69 68 70 (0,05€/appel + prix d'un appel local)

04.05.23



## III – Modes opératoires

---

Inscription

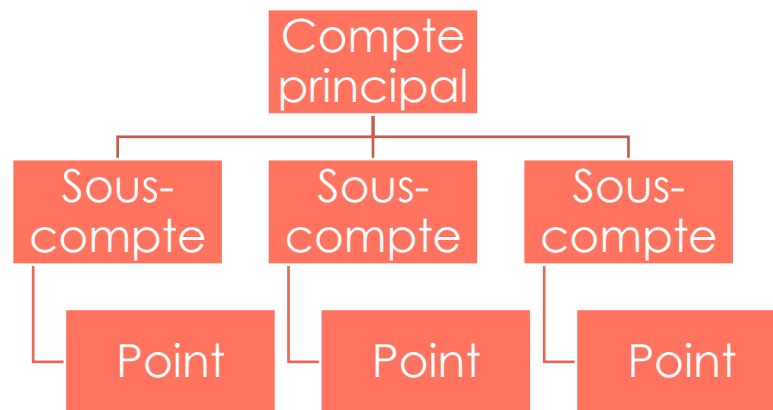
Demande de kit de communication

Demande de contenant

Demande d'enlèvement

# Organisation du SI

- Une organisation hiérarchisée qui varie en fonction de votre organisation



# Création de compte collecte



# Côté Distributeur – Création de l'établissement

➤ <https://extranet-pro-ameublement-collecte.eco-mobilier.fr/>

➤ Renseigner les informations de l'établissement

## Informations sur l'établissement

Dénomination sociale*	ARONDEL JARDINERIE
Dénomination commerciale	ARONDEL JARDINERIE
Forme juridique*	SARL
Capital	10000 €
Adresse*	PARC D ACTIVITE DES ROLANDIERE
Compléments d'adresse	
Code postal*	35120
Ville*	DOL-DE-BRETAGNE
Pays*	France
Fuseau horaire*	Europe/Paris
Téléphone 1*	040000000
Téléphone 2	
N° SIRET*	3915380300027
Tva intracommunautaire	
Site Internet	https://www.monsite.com/
Êtes-vous*	Sélectionner
Secteurs	<input type="checkbox"/> Bâtiment catégorie 1 <input type="checkbox"/> Bâtiment catégorie 2 <input type="checkbox"/> Brico-Jardin <input type="checkbox"/> Éléments d'ameublements <input type="checkbox"/> Jouets

Annuler l'enregistrement

Passer à l'étape suivante

# Côté Distributeur – Création de contact

- Renseigner les différents contacts à rattacher à l'établissement
- Renseigner votre mot de passe

## Liste des contacts

Cette rubrique vous permet de gérer la liste de vos contacts qui auront accès à l'espace réservé Ecomaison. Vous pouvez créer autant de contacts que vous le souhaitez, en cliquant sur « Nouveau contact ».

Nous vous conseillons de choisir le profil des contacts, en fonction de l'accès que vous souhaitez leur donner à l'espace réservé. Pour choisir au mieux, merci de consulter le [document suivant](#).

Si vous cliquez sur "Terminer l'adhésion".

NR: vous pourrez créer vos contacts une fois connecté à votre réservé.

Civilité	Nom	Prénom	Périmètre métier	Tel	Email	Habilitations	Actif
M	dupont	julien	Communication	0760676482	kalcouffe@eco-mobilier.fr	Correspondant	🚫

1/1 10 par page

(\*) Pour trier plusieurs colonnes simultanément, maintenez la touche Shift enfoncée.

Nouveau contact

Revenir à l'étape précédente

Terminer l'adhésion

## Nouveau contact

Civilité\*  Madame  Monsieur

Nom\*

Prénom\*

Fonction\*

Si "Autre"

Périmètre métier\*

Adresse\*

Complément d'adresse

Code postal\*

Ville\*

Pays\*

Téléphone 1\*

Téléphone 2

Email\*

Confirmation d'email\*

Identifiant\*

# Côté Distributeur – Création et signature de contrat

- Cliquer sur mon contrat
- Sélectionner le contrat associé à la catégorie de produit que vous souhaitez collecter en cliquant sur « Je signe mon contrat »



ecomaison

ACCUEIL MON COMPTE **MON CONTRAT** MES SOLUTIONS DE COLLECTE MES SOUTIENS DOCUMENTS

ARONDEL JARDINERIE  
N° de compte 0409908

Mon contrat

Filière	Statut du contrat	Entrée en vigueur	
Eléments d'ameublements	A signer		Je signe mon contrat
Brico-Jardin	A signer		Je signe mon contrat
Jouets	A signer		Je signe mon contrat
Bâtiment catégorie 2	A signer		Je signe mon contrat
Bâtiment catégorie 1	A signer		Je signe mon contrat

# Côté Distributeur – Création et signature de contrat

► Sélectionner votre statut de metteur en marché

► Vérifier les informations et le nom du signataire

Contrat de services 1

Vos informations

profil

Filière Brico-Jardin

Je suis\* -- Sélectionner --  
-- Sélectionner --  
un Metteur en Marché  
un non Metteur en Marché

N° et nom du compte 0409998 - ARONDEL JARDINERIE

Suivant

Pour rédiger le contrat, veuillez vérifier les informations suivantes :

Nom de l'entreprise ARONDEL JARDINERIE

Adresse du siège\* PARC D'ACTIVITE DES ROLANDIERE

Code postal\* 35120

Ville\* DOL-DE-BRETAGNE

Pays France

N° SIRET 3151803000027

Capital social 10000

Forme juridique\* SARL

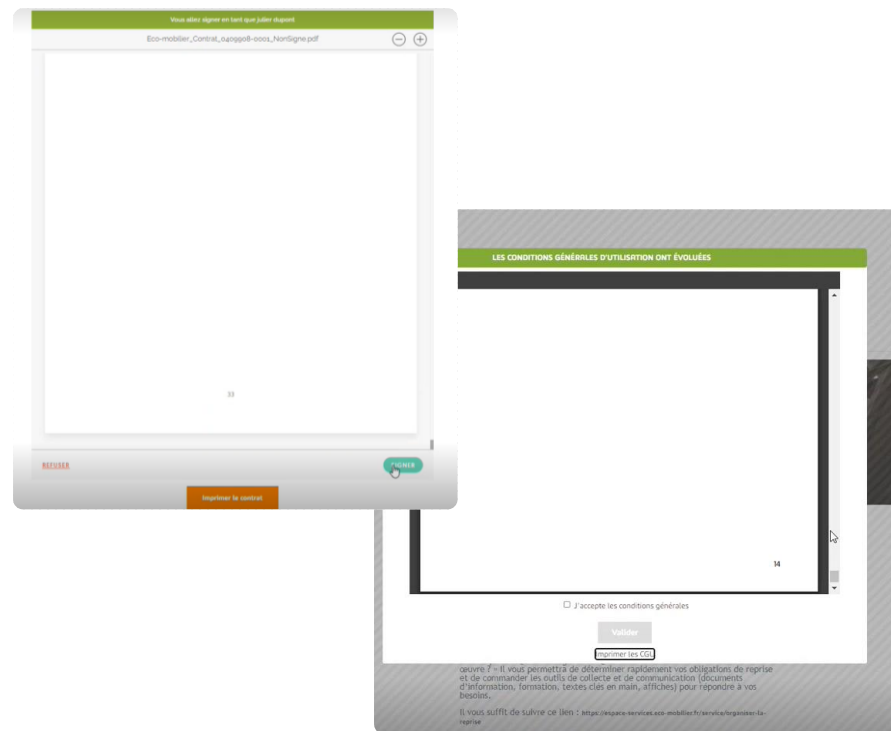
Nom du signataire\* julien dupont

Précédent

Suivant

# Côté Distributeur – Création et signature de contrat

- ▶ Lisez bien le contrat et allez jusqu'à la fin du contrat pour pouvoir signer le contrat.
- ▶ Juste après, pour signer les CGU, cocher avant de signer.



# Demande de kit de communication ABJ

# Côté Distributeur – Commande de kit

- Sélectionner « Commandes d'outils » dans « Mes solutions de collecte »
- Cliquer sur « Passer commande »

The image shows two screenshots of the Ecomaison distributor portal. The top screenshot shows the user's account page with the menu 'MES SOLUTIONS DE COLLECTE' highlighted. A red box highlights the 'Commandes d'outils' link. Below the menu, a banner for 'CONTRAT DE SERVICES' is visible with a 'Voir mes contrats' button. A large red arrow points down to the second screenshot, which shows the 'Mes commandes d'outils' page. A red box highlights the 'Passer commande' button.

ecomaison

ACCUEIL MON COMPTE MON CONTRAT **MES SOLUTIONS DE COLLECTE** MES SOUTIENS DOCUMENTS

testdstripdd  
N° de compte 0429884

Mes solutions de collecte des déchets  
Exporter mes demandes

**Commandes d'outils**

Bienvenue dans votre espace réservé

**CONTRAT DE SERVICES**  
L'accès aux solutions de collecte nécessite de signer un contrat avec Ecomaison. Pour visualiser l'état de vos contrats signés ou à signer cliquer sur "Voir mes contrats"

Voir mes contrats

ecomaison

ACCUEIL MON COMPTE MON CONTRAT **MES SOLUTIONS DE COLLECTE** MES SOUTIENS DOCUMENTS

testdstripdd  
N° de compte 0429884

**Mes commandes d'outils**

Mes commandes **Passer commande**

# Côté Distributeur – Commande de kit

- Indiquer le nombre de bornes et de kits que vous souhaitez commander
- Indiquer l'adresse de livraison et le contact de livraison
- Cliquer sur commander en bas de la page

Compte ou établissement testdistripdd

**Outils commandés**

Borne de collecte d'articles de bricolage et jardin	<input type="text" value="1"/>	borne (1 borne = 1 borne)
Kit de 3 mémos vendeurs et affiches (Articles bricolage jardin)	<input type="text" value="1"/>	kit (1 kit = 1 kit)

**Adresse de livraison**

Adresse de livraison	<input type="text" value="testdistripdd"/>
Nom de l'établissement*	testdistripdd
Adresse*	85 Avenue de saint mandé
Complément d'adresse	
Code Postal*	75012
Ville*	Paris

**Contact de livraison**

Nom*	Durand
Prénom*	Emile
Téléphone*	0123456789



# Demande de contenant et rotation d'un contenant Ecomaison

# Côté Distributeur - demande de contenant

**Rappel** : nécessité d'avoir un contrat signé au préalable

Gérer mes solutions opérationnelles

Points / Benes Cartes pro Points de collecte de proximité

Points Benes / contenants Enlèvements

Point de collecte -- Tous --

Type de déchet / flux -- Tous --

Afficher uniquement les points de collecte actifs

Rechercher

Demande de nouveau contenant

N° compte	Nom	CP	Ville	Rang	Contenant	Flux	Date souhaitée par le point	Date de 1ere pose	Date de retrait	Actions
0417653	IKER CREN	14123	FLEURY SUR ORNE	1	Benne 30m3	Mélange REP EM	08/2014		29/08/2014	

1/1  
10 par page

(\*) Pour trier plusieurs colonnes simultanément, maintenir la touche Shift enfoncée.

Exporter

CRÉATION D'UNE DEMANDE DE CONTENANT

Compte ou Établissement IKEA CAEN

Point de collecte\* IKEA CAEN

Type de déchet / flux\* Petits objets

Date souhaitée\* mai 2023

Annuler

Enregistrer

ENREGISTREMENT D'UNE DEMANDE DE CONTE...

Votre demande est prise en compte, vous serez recontacté par nos services pour validation.

Fermer

Points Benes / contenants Enlèvements


Point de collecte -- Tous --

Type de déchet / flux -- Tous --

Afficher uniquement les points de collecte actifs

Rechercher

Demande de nouveau contenant

N° compte	Nom	CP	Ville	Rang	Contenant	Flux	Date souhaitée par le point	Date de 1ere pose	Date de retrait	Actions
0417653	IKER CREN	14123	FLEURY SUR ORNE	1		Petits objets	05/2023			 
0417653	IKER CREN	14123	FLEURY SUR ORNE	1	Benne 30m3	Mélange REP EM	08/2014		29/08/2014	

# Côté Distributeur - validation de la pose du contenant

Rappel : nécessité d'avoir fait au préalable une demande de contenant

Gérer mes solutions opérationnelles

Points / Bennes Cartes pro Points de collecte de proximité

Côté BO-opérateur

Points Bennes / contenants Enlèvements

Afficher uniquement les points de collecte actifs

N° compte	Nom	CP	Ville	État	Récès pro	Récès public	Basculement	Actions
0417653	IKER CREN	14123	FLEURY SUR ORNE	Validé	Non	Non	Date(s) de dotation(s) à valider	Récéder aux demandes <input type="checkbox"/>

1/1 10 par page

(\*) Pour trier plusieurs colonnes simultanément, maintenir la touche Shift enfoncée.

**Générer les QR codes**

VALIDATION DES DATES DE PREMIÈRE POSE

IKER CREN

Merci de confirmer/refuser la(les) date(s) indiquées par l'opérateur

1<sup>er</sup> contenant Petits objets - Pose le 04/05/2023<sup>\*</sup>  Confirmer  Refuser

Annuler Valider

VALIDATION DES DATES DE PREMIÈRE POSE

Vous avez validé la date de 1<sup>ère</sup> pose ! Vous pouvez, dès maintenant, accéder aux demandes d'enlèvement.

**Ok**

Points / Bennes Cartes pro Points de collecte de proximité

Points Bennes / contenants Enlèvements

Point de collecte: Tous

Type de déchet / flux: Tous

Afficher uniquement les points de collecte actifs

Rechercher

**Demande de nouveau contenant**

N° compte	Nom	CP	Ville	Rang	Contenant	Flux	Date soumise par le point	Date de 1 <sup>ère</sup> pose	Date de recycl.	Actions
0417653	IKER CREN	14123	FLEURY SUR ORNE	1	Cassés Palettes	Petits objets	05/2023	04/05/2023		
0417653	IKER CREN	14123	FLEURY SUR ORNE	1	Benne 30m3	Mélange REP EM	08/2014	29/08/2014		

Gérer mes solutions opérationnelles

Points / Bennes Cartes pro Points de collecte de proximité

Points Bennes / contenants Enlèvements

Afficher uniquement les points de collecte actifs

N° compte	Nom	CP	Ville	État	Récès pro	Récès public	Basculement	Actions
0417653	IKER CREN	14123	FLEURY SUR ORNE	Validé	Non	Non	Date(s) de dotation(s) validé(s)	Récéder aux demandes <input type="checkbox"/>

# Côté Distributeur - demande d'enlèvement



MEUBLES IKER FRANCE SAS  
N° de compte 0453342

ACCUEIL MON COMPTE MON CONTRAT **MES SOLUTIONS DE COLLECTE** MES SOUTIENS DOCUMENTS

- Mes solutions de collecte des déchets
- Exporter mes demandes
- Demandes d'annulation
- Commandes d'outils

## Gérer mes solutions opérationnelles de l'établissement

Cette page vous permet de mettre en place vos solutions opérationnelles pour la gestion des éléments d'ameublements à traiter par Eco-mobilier :

- Cartes pro
- Points / bennes

Si vous ne connaissez pas votre solution adaptée répondez à notre questionnaire en cliquant sur « [Trouver une solution adaptée](#) »

Compte ou Établissement

[Trouver une solution adaptée](#)

## Gérer mes solutions opérationnelles

Points / Bennes Cartes pro Points de collecte de proximité

Points Bennes / contenants **Enlèvements**

Afficher uniquement les points de collecte actifs

N° compte	Nom	CP	Ville	État	Accès pro	Accès public	Basculement		Actions
0444460	IKER BREST	29490	Guipavas	Validé	Non	Non	Date(s) de dotation(s) validée(s)	<a href="#">Récéder aux demandes</a>	<input type="checkbox"/> <input checked="" type="checkbox"/>

Point d'enlèvement   
Code postal   
Ville   
N° unique

## Contact opérationnel du point d'enlèvement

Contact   
Téléphone   
Email

## Contact opérationnel

Site de destination   
Contact   
Téléphone   
Email

## Demande(s) d'enlèvement en cours de traitement

[Voir les demandes d'enlèvement obsolètes](#)  
[Voir les demandes d'enlèvement en autosaisie à valider](#)

N° unique	Date	Heure	Ruteur	Opération de	Type de déchet/Contenant	Date enlèvement souhaitée	Créneau	Auto saisie	Issu d'un planning	État
703576297	02/05/2023	16H46	Backoffice / Karine RLCOUFFE	Enlèvement CP	Petits objets / Caisses Palettes	01/05/2023	04H00 - 13H00	-	Non	Pris en charge par l'opérateur
703576296	02/05/2023	16H36	Backoffice / Karine RLCOUFFE	Enlèvement CP	Petits objets / Caisses Palettes	28/04/2023	04H00 - 13H00	-	Non	Traité
703569407	13/04/2023	16H13	IKER BREST / Jimmy LE BRLCH	Enlèvement	Mélange REP EM / Benne 30m3	17/04/2023	04H00 - 13H00	Non	Non	Traité
703564654	12/04/2023	09H56	IKER BREST / Jimmy LE BRLCH	Enlèvement	Mélange REP EM / Benne 30m3	13/04/2023	04H00 - 13H00	Non	Non	Traité
703553935	05/04/2023	13H51	IKER BREST / Jimmy LE BRLCH	Enlèvement	Mélange REP EM / Benne 30m3	07/04/2023	04H00 - 13H00	Non	Non	Traité

1/30  
5 par page

(\*) Pour trier plusieurs colonnes simultanément, maintenez la touche Shift enfoncée.

[Nouvelle demande d'enlèvement](#)

[Nouvelle demande d'enlèvement CP](#)

Bouton pour faire une demande d'enlèvement « benne »

Bouton pour faire une demande d'enlèvement CP



# Côté Distributeur - demande d'enlèvement

Formulaire de demande d'enlèvement de CP

### DEMANDE D'ENLEVEMENT CP

#### Demande initiale

Date de la demande: 04/05/2023  
Heure de la demande: 09:30  
Etat: Ouvert  
Point d'enlèvement\*: IKER BREST  
Type de déchet / type de contenant\*: Petits objets / Caisses Palettes  
Destination\*: Paprec - Saint-Priest (69)  
Transport assuré par\*: Paprec - Saint-Priest (69)

#### Enlèvement souhaité

Date d'enlèvement souhaitée\*: 04/05/2023  
Plage d'interventions souhaitée\*:  Matin (jusqu'à 13h)  Après-midi (A partir de 13h)  
Je souhaite à titre indicatif affiner le créneau souhaité:   
Quantité\*: 2

#### Historique

L'opération passe au statut ouvert, un mail est envoyé à l'opérateur

#### Point d'enlèvement

Point d'enlèvement: IKER BREST  
Code postal: 29400  
Ville: Gulpivas  
N° unique: 2103892

#### Contact opérationnel du point d'enlèvement

Contact: Jimmy LE BRILCH  
Téléphone: +33601010101  
Email: sicol-recette+1602@geo-mobilier.fr

#### Contact opérationnel

Site de destination: -- Sélectionner --  
Contact:   
Téléphone:   
Email:

#### Demande(s) d'enlèvement en cours de traitement

[Voir les demandes d'enlèvement obsolètes](#)  
[Voir les demandes d'enlèvement en autosaisie à valider](#)

N° unique	Date	Heure	Auteur	Opération de	Type de déchet/Contenant	Date enlèvement souhaitée	Créneau	Auto saisie	Issu d'un planning	État
703576299	04/05/2023	09H36	MEUBLES IKER FRANCE SAS / Severine DELRHITRE	Enlèvement CP	Petits objets / Caisses Palettes	04/05/2023	04H00 - 13H00	-	Non	Ouvert

Saisir ici la quantité de cp à faire enlever.  
Proposition MB : remplacer « Quantité » par « Nb unité à collecter »

04.05.23

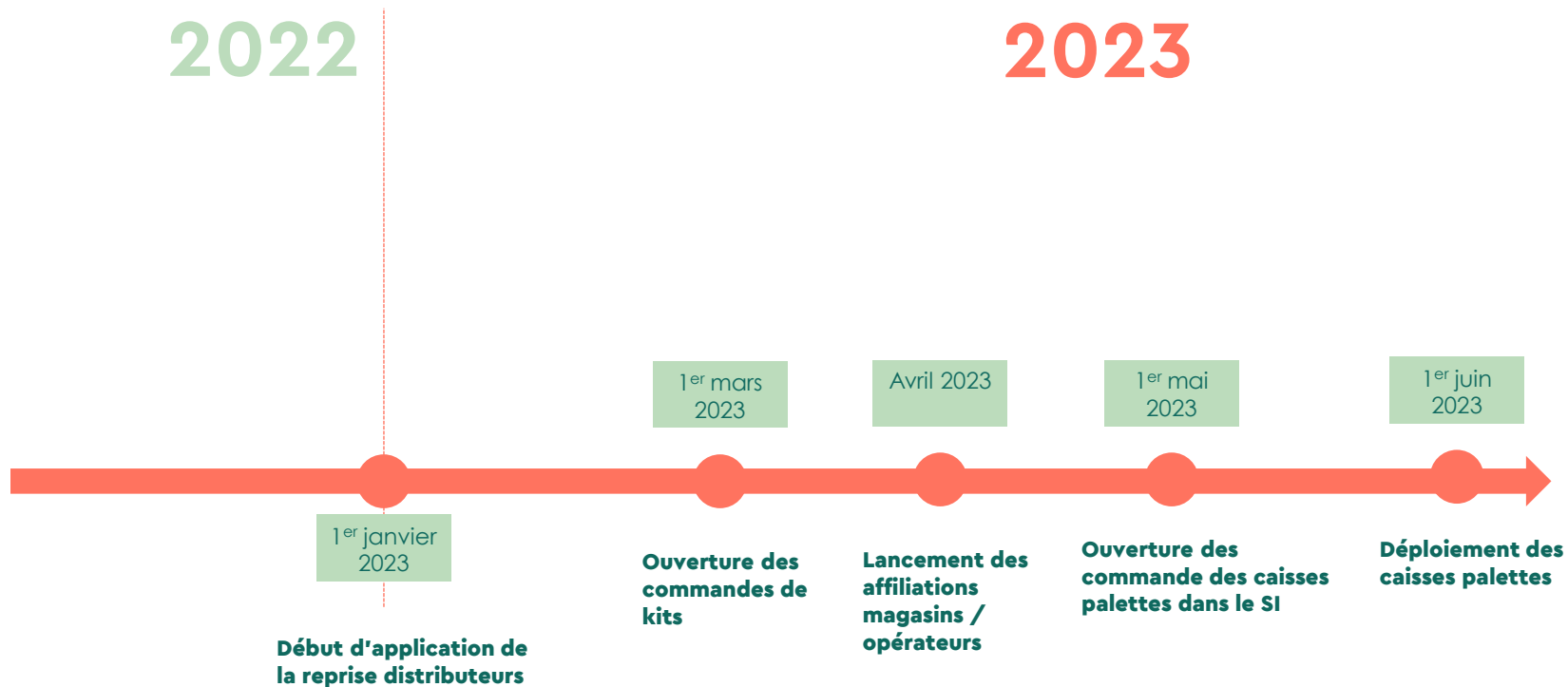


## IV – Calendrier

# Calendrier d'application ABJ (2022-2023)

2022

2023



## To do

- Télécharger le kit digital dédié à la reprise ABJ
- Commander vos kits de communication
- Commander vos contenants de reprise
- Former vos collaborateurs
- Mettre en place l'information consommateur dès réception des kits
- Installer les contenants à leur réception
- Faire vos demandes d'enlèvement lorsque le contenant est presque rempli





Pour en savoir plus

Découvrez tous les documents utiles  
sur [Espace-services.com](https://www.espace-services.com)

Suivez nos actualités  
sur notre site web et nos réseaux



Besoin d'aide ?

Appelez-nous

**0811 69 68 70**

Du lundi au vendredi de 9h à 17h  
Service 0,05€/appel + prix d'appel

Ecrivez-nous à [contact@ecomaison.com](mailto:contact@ecomaison.com)