

# J-45 pour mettre en place la reprise des déchets du bâtiment

Ecomaison - 2023

14.11.2023



# sommaire

01

---

Présentation  
d'Ecomaison

02

---

Le cadre  
réglementaire

03

---

La reprise et le  
recyclage des  
déchets du  
bâtiment

04

---

Communication  
et signalétique



# 01

## Présentation d'Ecomaison

# Présentation d'Ecomaison

## ► Qui sommes-nous ?

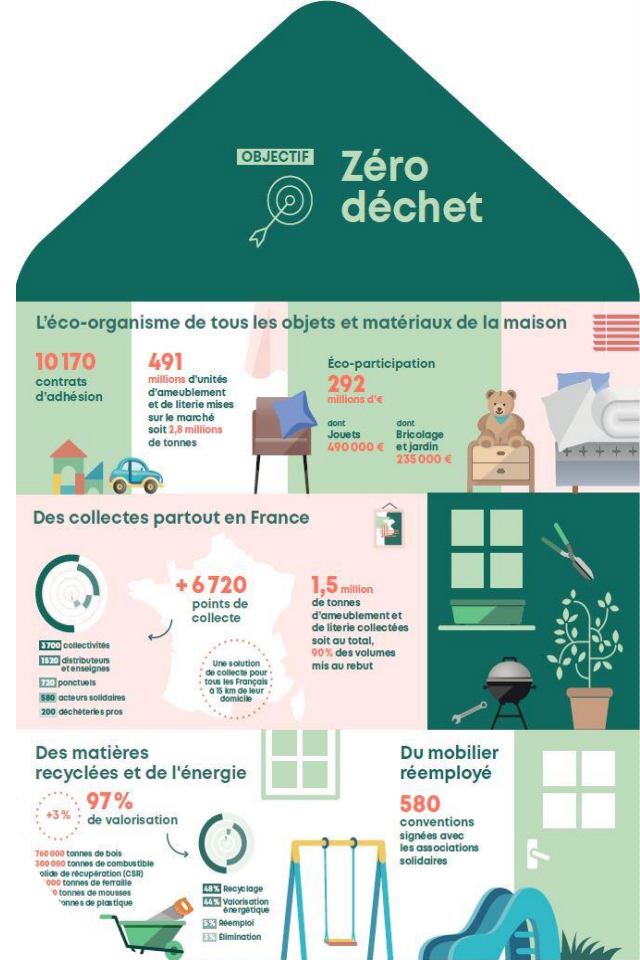
Ecomaison réemploie et recycle  
les objets et matériaux de la maison



Créé en 2011 – alors sous le nom d'Eco-mobilier, **Ecomaison** est une société privée à but non lucratif, agréée par l'Etat et financée par l'éco-participation payée par les consommateurs.

Elle est aujourd'hui composée de 68 actionnaires issus des **secteurs de l'ameublement, de la literie, du bâtiment, du bricolage, du jardin et du jouet.**

Avec 760 000 tonnes par an, Ecomaison est devenu aujourd'hui le **1<sup>er</sup> fournisseur de bois recyclé en France.**



Posez vos questions dans le module Q&R



# 02

## Le cadre réglementaire



# Calendrier de la REP : les dates clés

1<sup>er</sup> janvier  
2023



## Démarrage opérationnel de la REP :

les entreprises concernées doivent adhérer à un ou des éco-organisme(s) selon la catégorie de matériau

1<sup>er</sup> mai  
2023



## Application de l'éco-participation

dans les tarifs sur les devis et factures.

Mise en place progressive de la reprise gratuite sur les points de vente

1<sup>er</sup> janvier  
2024



## Obligation de mettre en place la reprise gratuite

sur les points de vente > 4000 m<sup>2</sup> de surface de vente et stockage

# Les obligations réglementaires pour les déchets du bâtiment

- Le principe de la **Responsabilité élargie du Producteur (REP)** est défini par la loi relative à la lutte contre le gaspillage et à l'économie circulaire (AGEC)



→ Vise à responsabiliser les entreprises par une obligation de **prendre en charge la fin de vie des produits** qu'elles mettent sur le marché.

- **Objectifs :**

- **Réduire les dépôts sauvages** en améliorant la collecte par la reprise sans frais des déchets, la densification du maillage des points de collecte, et l'amélioration de la traçabilité ;
- **Augmenter** le recyclage, le réemploi et la réutilisation.

# A quoi sert l'éco-participation ?

- Le recyclage et la valorisation des déchets du bâtiment sont financés grâce à l'éco-participation, incluse dans le prix des produits et matériaux neufs.

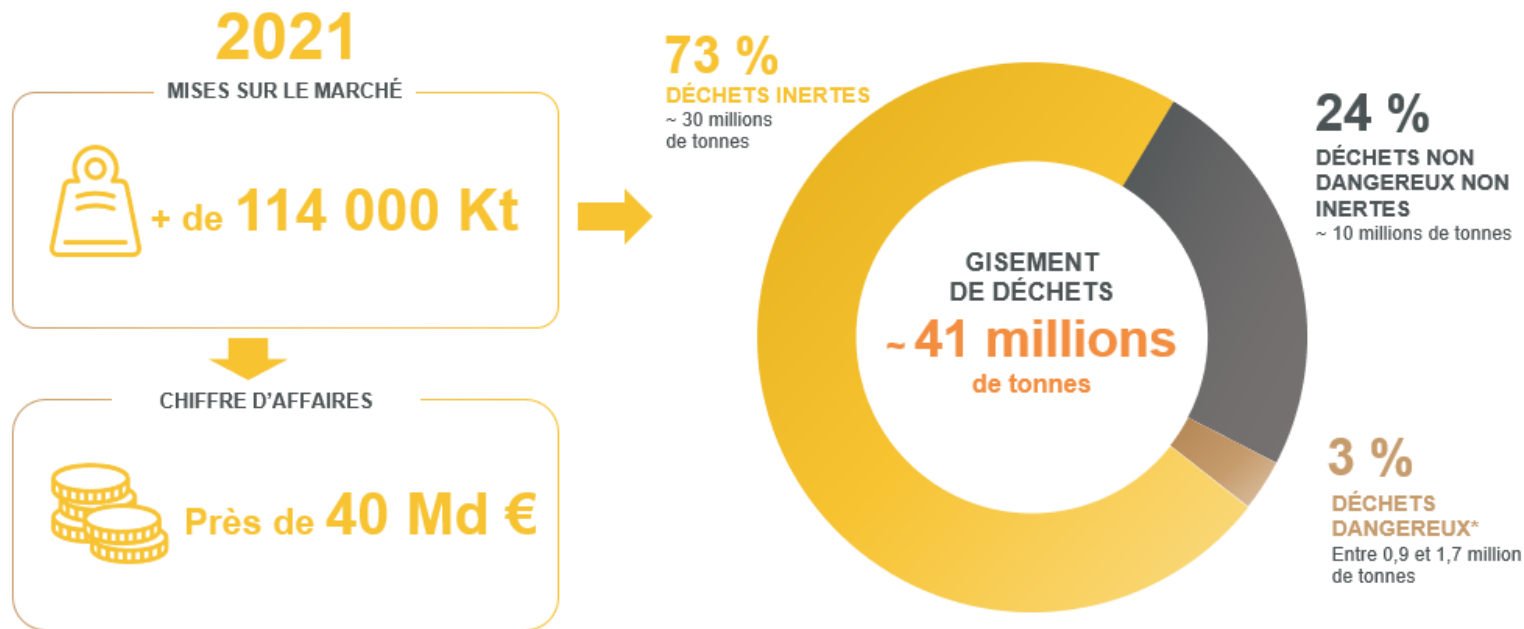


## Qui est metteur sur le marché ?

- Tout fabricant facturant à partir de la France des produits ou matériaux destinés au bâtiment
- Tout fabricant français de produits finis en série
- Tout importateur ou tout revendeur de produits sous sa marque
- Tout artisan ou entreprise du bâtiment qui fabrique ou transforme pour un chantier

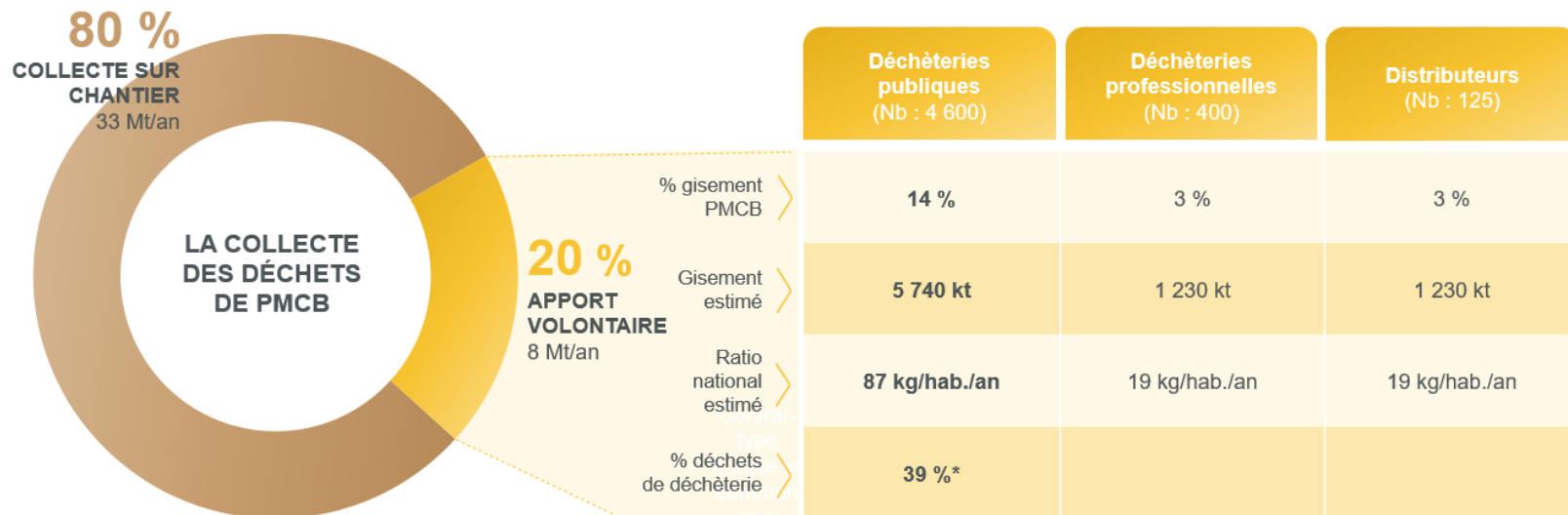


# Les indicateurs de la REP Bâtiment

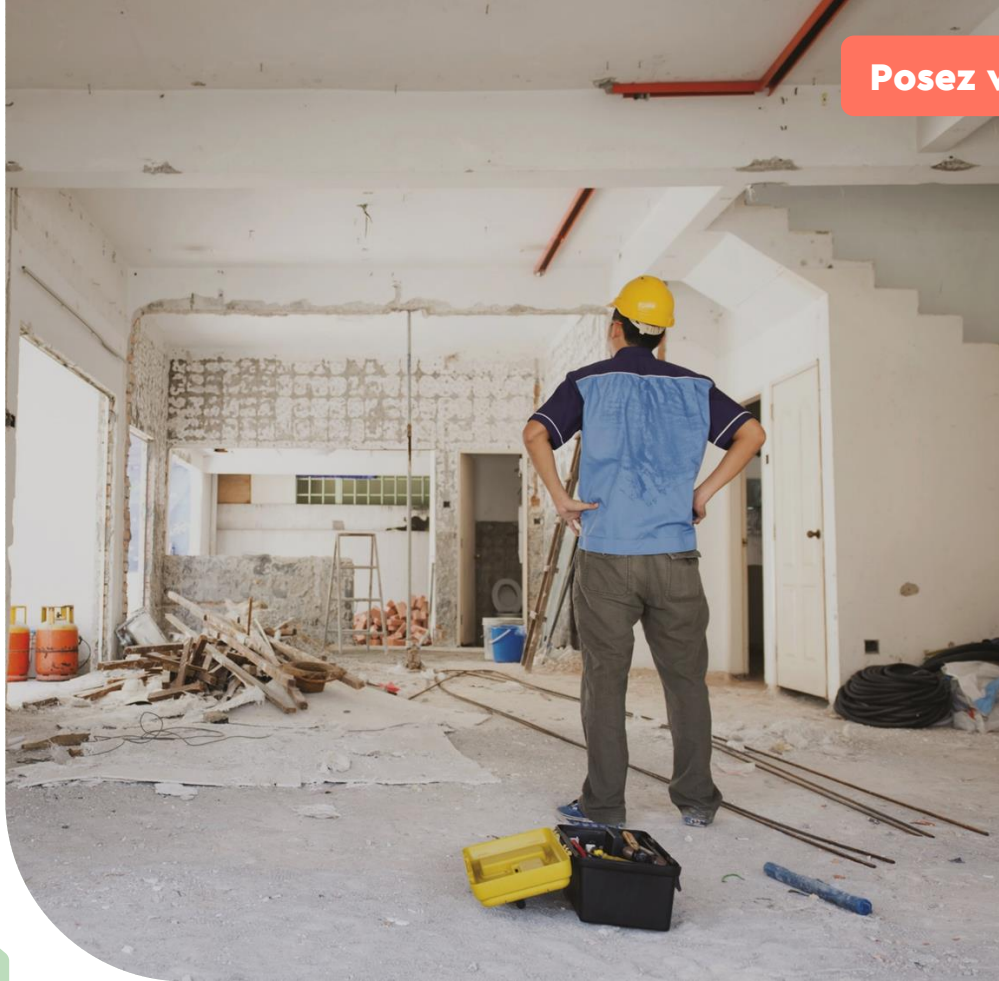


# Les indicateurs de la REP Bâtiment

## LA COLLECTE DES DÉCHETS DE PMCB



➔ **Environ 39 %** des déchets collectés en déchèterie publique sont des déchets de **PMCB**.



# 03

## La reprise et le recyclage des déchets du bâtiment

## Qui est concerné ?

- ▶ **Les points de vente disposant d'une surface de vente + zone de stockage de plus de 4000 m<sup>2</sup>**

Ils doivent proposer une reprise sans frais et sans condition d'achat des déchets triés des clients.

- ▶ **Il est possible de se limiter aux déchets issus de produits présents dans le plan de vente**



# Reprise des déchets triés sur les 5 flux obligatoires de la REP PMCB



**inertes**



**bois**



**métal**



**plastique**



**plâtre**

# Une offre de services pour tous les matériaux et produits de la maison

► Agrément Ecomaison pour **BÂTIMENT, AMEUBLEMENT, BRICOLAGE** et **JARDIN**

## Inertes



### Ameublement

Tables et plans de travail en granit, en marbre...

### Brico-Jardin

Pots en terre cuite...

### Bâtiment

Gravats propres

## Bois



### Ameublement

Tables et chaises en bois  
Plan de travail  
Caissons de cuisine, salle de bain...

### Brico-Jardin

Abri non maçonné...

### Bâtiment

Structure  
Parquets  
Terrasse  
Lambris...

## Métal



### Ameublement

Tables et chaises en métal...

### Brico-Jardin

Outillage  
Échelle...

### Bâtiment

Chauffage  
Plomberie  
Évier inox  
Robinetterie...

## Plastique



### Ameublement

Tables et chaises en plastique...

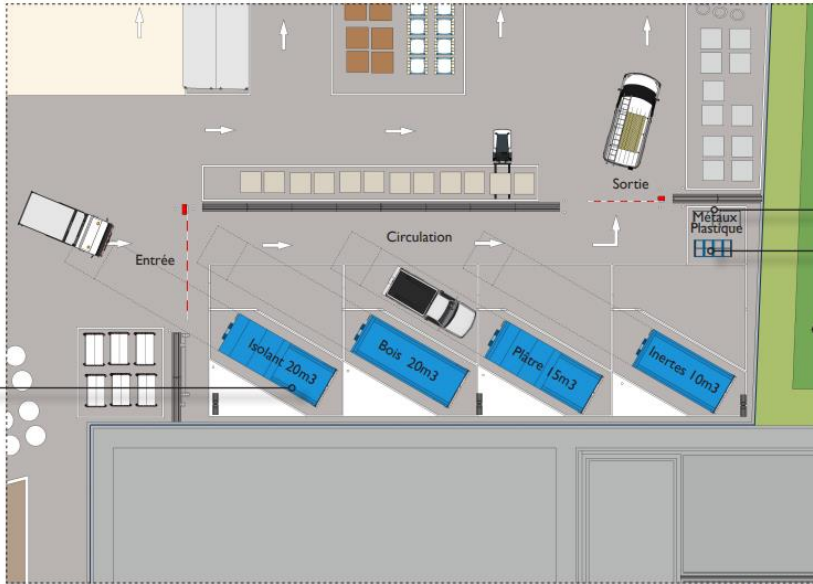
### Brico-Jardin

Seaux  
Tuyaux...

### Bâtiment

Canalisation  
Revêtements de sol en PVC...

# Exemple de schéma pour organiser la collecte sur vos sites de vente ou de production



Benne Ampiroll  
(10, 15 et 20 m<sup>3</sup>)

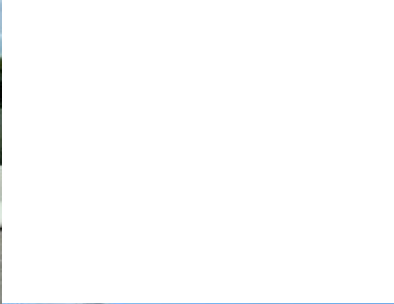
Caisse palette  
Chevalet  
Huisserie  
(220 x 100 cm)

Plan non contractuel



Visuel non contractuel

# Exemples de déploiement





# Soutiens et prise en charge des coûts par Ecomaison

- Un **paiement direct** auprès de l'opérateur de déchet, sans avance par l'enseigne, pour la prise en charge du coût des contenants, du transport et du traitement

+

- **1 - Un soutien forfaitaire annuel** pour l'aménagement

Par flux collecté sur le point

Contenant <7m3 (y compris rack/palette)	Contenant entre 7 et 15m3	Contenant >15m3	Zone réemploi
500 €	1250 €	2500 €	500 €

- **2 - Un soutien variable pour l'accueil et la gestion de la reprise**

**20 € par tonne  
de déchets triés (cat. 2)**

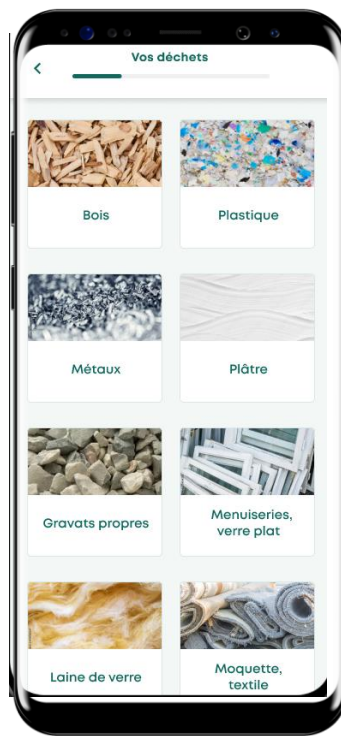
Pour les déchets de toutes les filières **ECOMAISON**



# Une application pour faciliter le dépôt des déchets triés...

ARTISAN

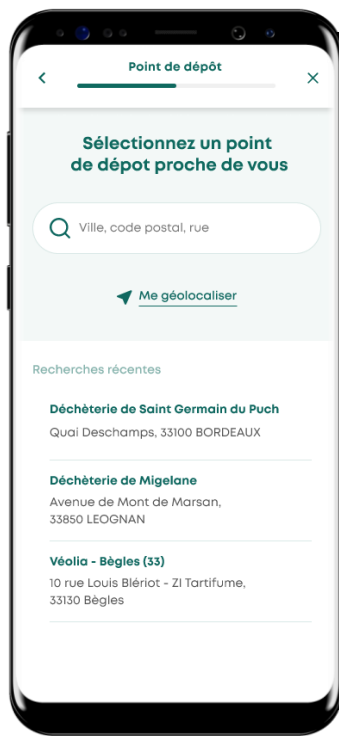
POINT DE VENTE



# ...et pour assurer leur traçabilité côté point de vente

ARTISAN

POINT DE VENTE





# 04

## Communication et signalétique

# La communication pour les clients sur les points de vente

## ► Affiche réglementaire et affiche mise en place éco-participation



**ecomaison**

**Agissons pour le recyclage de nos produits !**

M+ Matériaux choisit Ecomaison, éco-organisme agréé par l'État, pour le recyclage des produits et matériaux de construction du bâtiment.

- bois
- inertes sauf terre
- métaux
- plastiques
- plâtre

The poster features a green background with a white house-shaped logo at the top left. Below the logo is the text 'ecomaison'. To the left of the main text is a vertical list of icons representing different building materials: wood, inert materials (excluding soil), metals, plastics, and plaster. The main text is in white and bold. At the bottom, there is a photograph of a pair of brown work gloves resting on a green surface.



**ecomaison**

La filière de recyclage des produits du bâtiment s'organise

**Au 1<sup>er</sup> mai 2023,** l'éco-participation, payée dans le prix des produits et matériaux du bâtiment, finance la filière de recyclage des déchets.

Pour plus d'informations, renseignez-vous auprès de nos conseillers.

The poster features a white background with a green house-shaped logo at the top left. Below the logo is the text 'ecomaison'. The main image is a photograph of a construction worker in a blue shirt and yellow hard hat carrying a large bundle of wood. The bottom half of the poster is a green triangle containing white text.

Avec espace de collecte



**ecomaison**

La filière de recyclage des produits du bâtiment s'organise

**Au 1<sup>er</sup> mai 2023,** l'éco-participation, payée dans le prix des produits et matériaux du bâtiment, finance la filière de recyclage des déchets.

Retrouvez tous les points de collecte partenaires\*  
\*application et dépôt uniquement pour les professionnels

The poster features a white background with a green house-shaped logo at the top left. Below the logo is the text 'ecomaison'. The main image is a photograph of a construction worker in a blue shirt and yellow hard hat carrying a large bundle of wood. The bottom half of the poster is a green triangle containing white text, including a QR code and a small note about professional use.

Sans espace de collecte

# La communication pour les clients sur les points de vente

## ► Dépliant

**Professionnels du bâtiment, vous trieZ, nous recyclons!**

bois  
carreaux  
sables et graviers  
maçonnerie  
métaux  
plâtres  
gypse

Découvrez l'espace de collecte Ecomaison

**Mobilisés avec Ecomaison pour contribuer à l'économie de la ressource**

En choisissant Ecomaison, nous encourageons surtout le dialogue des professionnels du bâtiment et des particuliers en leur proposant des solutions et des conseils pour faciliter la gestion de leurs déchets de chantier. Ecomaison est présente sur toute la chaîne de valeur du matériau, à savoir le fournisseur de bois, recyclé, et l'impact de l'entretien et le développement des finaux et la conception des produits.

**ENSEMBLE, adoptons les bons gestes pour préserver notre planète!**

**Que puis-je déposer dans l'espace de collecte Ecomaison ?**

Matériau	Particuliers	Professionnels	Particuliers	Professionnels
Bois	Bois de construction (plancher, charpente, bardage, etc.)	Bois de construction (plancher, charpente, bardage, etc.)	Bois de construction (plancher, charpente, bardage, etc.)	Bois de construction (plancher, charpente, bardage, etc.)
Carreaux	Carreaux de céramique, de grès, de béton, de verre, etc.	Carreaux de céramique, de grès, de béton, de verre, etc.	Carreaux de céramique, de grès, de béton, de verre, etc.	Carreaux de céramique, de grès, de béton, de verre, etc.
Sables et graviers	Sables et graviers de construction	Sables et graviers de construction	Sables et graviers de construction	Sables et graviers de construction
Maçonnerie	Maçonnerie de briques, de blocs, de béton, etc.	Maçonnerie de briques, de blocs, de béton, etc.	Maçonnerie de briques, de blocs, de béton, etc.	Maçonnerie de briques, de blocs, de béton, etc.
Métaux	Métaux de construction (acier, aluminium, etc.)	Métaux de construction (acier, aluminium, etc.)	Métaux de construction (acier, aluminium, etc.)	Métaux de construction (acier, aluminium, etc.)
Plâtres	Plâtres de construction	Plâtres de construction	Plâtres de construction	Plâtres de construction
Gypse	Gypse de construction	Gypse de construction	Gypse de construction	Gypse de construction

**Comment déposer mes déchets ?**

1. Connectez-vous à l'application web d'Ecomaison et faites votre demande de dépôt.
2. Présentez-vous à l'endroit pour récupérer votre bon de dépôt qui vous servira pour le repcue de collecte.
3. Présentez vos déchets dans l'espace de collecte.
4. Retenez votre attestation de dépôt sur l'application web d'Ecomaison.

ENSEMBLE, adoptons les bons gestes pour préserver notre planète!

## ► PLV (banderole + totem)

**Ouverture**  
espace de collecte  
**Ecomaison**

Professionnels du bâtiment :  
vous trieZ, nous recyclons!



**Ouverture**  
espace de collecte  
**Ecomaison**

Professionnels du bâtiment :  
vous trieZ, nous recyclons!

bois  
carreaux  
sables et graviers  
maçonnerie  
métaux  
plâtres  
gypse

# La signalétique de l'espace de collecte

## ► Panneaux Accueil – Parking – Entrée parcours – Entrée liste matériaux



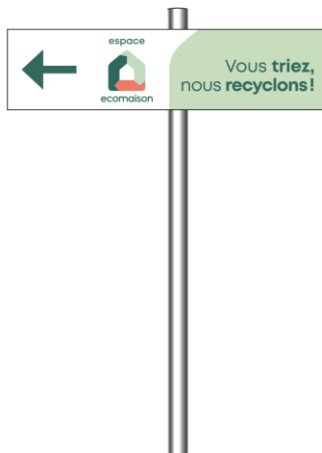
# La signalétique de l'espace de collecte

## ► Signalétique directionnelle

Sticker à poser sur plan de circulation à l'entrée



Panneau directionnel





# La signalétique de l'espace de collecte

## ► Signalétique pour les bennes - Consignes de tri par flux

### bois

**BOIS DE COUVERTURE**  
**BRICOLAGE ET JARDIN**  
**MOBILIER INTÉRIEUR ET EXTÉRIEUR**  
**PANNEAU EN BOIS**  
**PARQUET, PLINTHE, CLOISON**  
**PLANCHER**  
**PORTE ET FENÊTRE**  
**VOLET**

**Interdits**  
 Palette  
 Bois créosoté (poteau, traverse)  
 Branchage, souche  
 Coffrage  
 Bois altéré ou pourri

### bois

**BOIS DE COUVERTURE**  
 charpente, chevrons, poutres, solives, basting

**BRICOLAGE ET JARDIN**  
 tableau, mobilier de jardin...

**MOBILIER INTÉRIEUR ET EXTÉRIEUR**  
 plan de travail, caisson de cuisine, meuble de salle de bain...

**PANNEAU EN BOIS**  
 caisson, contreplaqué, particule, OSB

**PARQUET, PLINTHE, CLOISON**  
 parquet, bois adhésif pour terrasse

**PLANCHER**

**PORTE ET FENÊTRE**  
 non vitré

**VOLET**

**Interdits**  
 Palette  
 Bois créosoté (poteau, traverse)  
 Branchage, souche  
 Coffrage  
 Bois altéré ou pourri

### inertes sauf terre

**AGRÉGAT D'ENROBÉ**  
 hors membrane bitumineuse

**ARDOISE**

**BÉTON ET MORTIER**

**BRIQUE ET TUILE**

**CARRÉLAGE, CÉRAMIQUE, FAÏENCE**

**CHAUX**

**GRANULAT**

**PIERRE**  
 calcaire, granit, grès, lave

**Interdits**  
 Terre excavée  
 Brique plâtrière  
 Installation nucléaire de base  
 Monument funéraire  
 Membrane bitumineuse

### métaux

**ABRI, SERRE**  
 pergola et véranda

**BARDAGE**  
 élément de couverture

**BRICOLAGE ET JARDIN**  
 échelle, croquette, barbecue, outillage manuel...

**CLOTÛRE**

**FILET ET CÂBLE ÉLECTRIQUE**

**MENUISERIE MÉTAL**  
 huisserie, porte, portail, fenêtres, volet, persienne, serrure, charnières...

**RADIATEUR, POÊLE**  
 (non électrique)

**SANITAIRE**  
 évier, vasque, robinetterie, WC

**STRUCTURE**  
 armature balcon, bardage, équerre, faux plafond, panneau (gips), profilé, treillis...

**TUYAU ET ASSAINISSEMENT**

**Interdits**  
 Équipement électronique et électrique  
 Métal revêtu de peinture au plomb

### plastiques

**BRICOLAGE ET JARDIN**  
 bâche, liner de piscine, tuyau d'arrosage...

**CANALISATION ET GOUTTIÈRE**

**CUVE ET RÉSERVOIR**

**LAMBRIS ET BARDAGE**

**MENUISERIE**  
 portail, clôture, volet, persienne

**PISCINE**  
 liner de piscine, liner PVC, membrane armée sans colle et scellant

**PLINTHE, GAINE TECHNIQUE**

**REVÊTEMENT DE SOL ET ACCESSOIRE EN PVC**

**Interdits**  
 Film plastique d'emballage isolant PSE  
 Membrane d'étanchéité EPDM et PIB  
 Plancher technique  
 Revêtement mural PVC (hors système douche) et de sol multi-matériaux

### plâtre

**CARREAU, PLAQUE, DALLE DE PLAFOND**

**CLOISON ALVÉOLAIRE**

**PRODUIT MOULÉ EN PLÂTRE**  
 corniche, plinthe, rosace...

**Interdits**  
 Brique plâtrière  
 Doublage complexe avec isolant  
 Sac de poudre de plâtre, sac etseau d'enduit et colle à base de plâtre  
 Plaque renforcée avec cellulose

### inertes sauf terre

**AGRÉGAT D'ENROBÉ**

**ARDOISE**

**BÉTON ET MORTIER**

**BRIQUE ET TUILE**

**CARRÉLAGE, CÉRAMIQUE, FAÏENCE**

**CHAUX**

**GRANULAT**

**PIERRE**

**Interdits**  
 Terre excavée  
 Brique plâtrière  
 Installation nucléaire de base  
 Monument funéraire  
 Membrane bitumineuse

### plastiques

**BRICOLAGE ET JARDIN**  
 bâche, liner de piscine, tuyau d'arrosage...

**CUVE ET RÉSERVOIR**

**LAMBRIS ET BARDAGE**

**MENUISERIE**  
 portail, clôture, volet, persienne

**PISCINE**  
 liner de piscine, liner PVC, membrane armée sans colle et scellant

**PLINTHE, GAINE TECHNIQUE**

**REVÊTEMENT DE SOL ET ACCESSOIRE EN PVC**

**Interdits**  
 Film plastique d'emballage isolant PSE  
 Membrane d'étanchéité EPDM et PIB  
 Plancher technique  
 Revêtement mural PVC (hors système douche) et de sol multi-matériaux

### plâtre

**CARREAU, PLAQUE, DALLE DE PLAFOND**

**CLOISON ALVÉOLAIRE**

**PRODUIT MOULÉ EN PLÂTRE**

**Interdits**  
 Brique plâtrière  
 Doublage complexe avec isolant  
 Sac de poudre de plâtre, sac etseau d'enduit et colle à base de plâtre  
 Plaque renforcée avec cellulose

### métaux

**ABRI, SERRE**  
 pergola et véranda

**BRICOLAGE ET JARDIN**

**BARDAGE**

**CLOTÛRE**

**FILET CÂBLE ÉLECTRIQUE et électrique**

**MENUISERIE MÉTAL**  
 huisserie, porte, portail, fenêtres, volet, persienne, serrure, charnières...

**RADIATEUR, POÊLE**

**SANITAIRE**  
 évier, vasque, robinetterie, WC

**STRUCTURE**  
 armature balcon, bardage, équerre, faux plafond, panneau (gips), profilé, treillis...

**TUYAU ET ASSAINISSEMENT**

**Interdits**  
 Équipement électronique et électrique  
 Métal revêtu de peinture au plomb



## Besoin d'aide ?



Contactez-nous (appel gratuit)  
**0 801 908 108**



Ecrivez-nous à  
[contact@ecomaison.com](mailto:contact@ecomaison.com)

Retrouvez toutes nos actualités  
sur notre site web et nos réseaux sociaux

[ecomaison.com](http://ecomaison.com)

