




ecomaison

JEUX & JOUETS



04.04.2024



Tout ce qu'il faut savoir sur la reprise des jouets usagés en magasin

Webinaire

Présentation des intervenantes



Céline RAMOS

Responsable Grands
Comptes Jouets

Ecomaison



Marietou DIAKHO

Responsable Communication
Opérationnelle Jouets

Ecomaison

Ordre du jour

1

Suis-je concerné ?

2

Comment informer
mon client ?

3

Comment mettre en
place la reprise des
jouets usagés ?

4

Consignes de tri

5

Mode opératoire

6

Mon parcours
utilisateur sur mon
compte
« collecte »



ecomaison



04.04.2024

1

Suis-je concerné ?

Le cadre réglementaire

Reprise 1v1 ou 1v0

- ▶ **Qui ?** Tout distributeur, en vente physique ou à distance éligible au seuil
- ▶ **Quand ?** Depuis le 1^{er} janvier 2023
- ▶ **Quoi ?**
 - ▶ Obligation d'informer le client des modalités de reprise
 - ▶ Obligation de reprendre sans frais pour le client les jouets usagés
- ▶ **Quels critères ?**

Type	Reprise 1 pour 1 obligatoire		Reprise 1 pour 0 obligatoire	
Vente	Vente physique	Vente à distance	Vente physique	
Produits	Conditions d'achat		Seulement Jouets < 160cm	Sans restriction de taille
Seuils	entre 200m ² et 400 m ²	CA HT associé aux jouets égal ou >100 K€	entre 400m ² et 1000 m ²	> 1000 m ²



ecomaison



04.04.2024

2

Comment informer mon client ?

Le kit de communication reprise Ecomaison (gratuit)



Les outils

- 1 borne de collecte
- 1 kit de communication (en option) :
 - 2 Affiches reprise
 - 1 Totem
 - 1 Mémo pour les vendeurs

Implantation

- Dans la zone de reprise collecte piles / DEEE / ampoules
- Ou à proximité de collaborateurs



Il est recommandé de disposer la borne à l'abri des autolaveuses

Exemple de mise en place

Proche des caisses et/ou proche de la sortie



Autres supports de communication

- **Un mémo vendeur**

Un document de synthèse dédié à vos collaborateurs pour comprendre et expliquer la reprise aux clients

- **Un kit digital composé de textes prêts à l'emploi avec les principaux messages de la reprise :**

- Des articles types (une brève ou article)
- Une FAQ
- Des suggestions de publications pour vos réseaux sociaux

Un kit digital téléchargeable sur le [site Ecomaison](https://www.ecomaison.com)





ecomaison

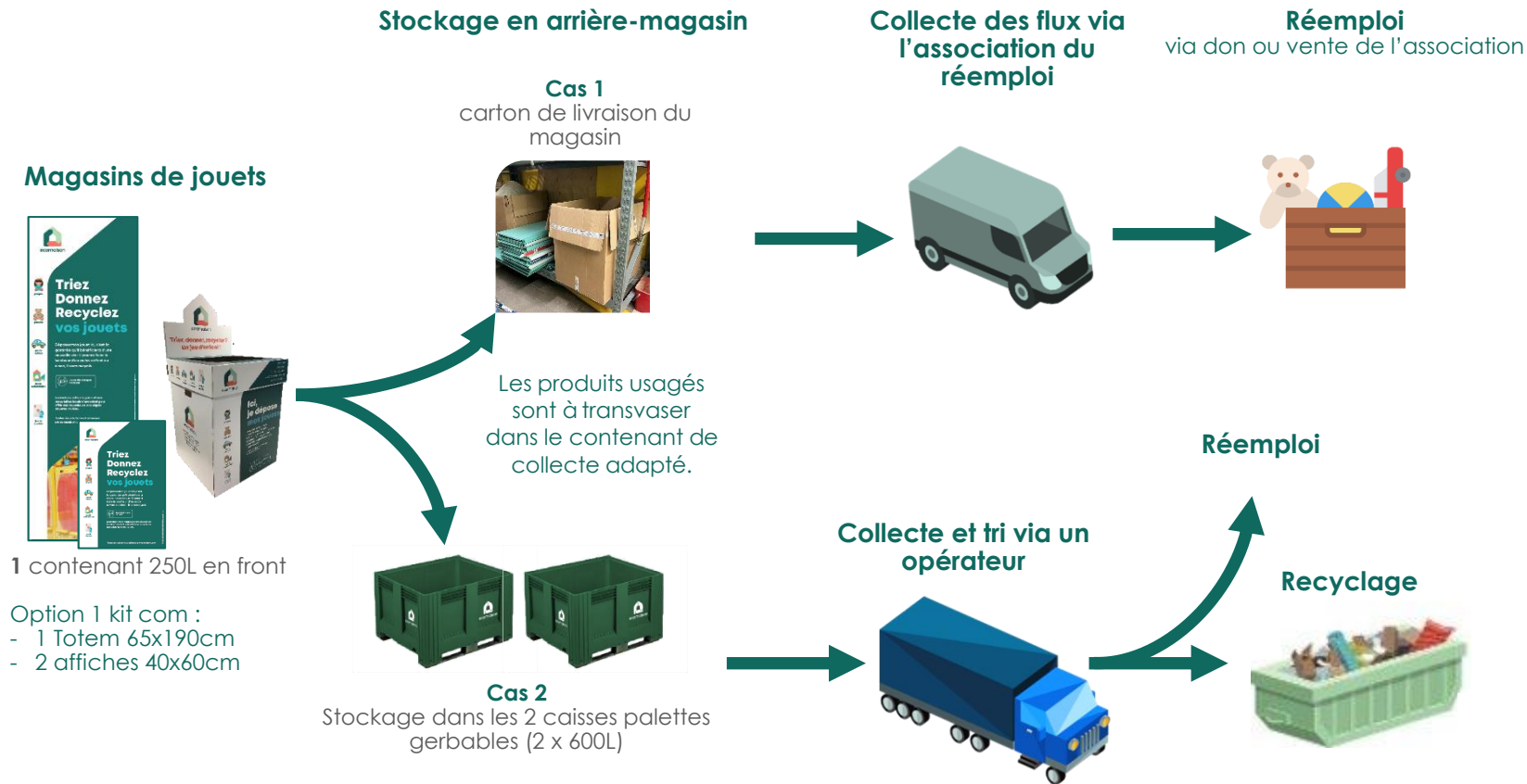


04.04.2024

3

Comment mettre en place
la reprise physique des
produits ?

Le schéma opérationnel « Priorité réemploi »



Demander l'enlèvement des produits usagés

- Une fois la borne de pré-collecte pleine, les produits doivent être vidés dans les contenants de collecte en arrière-magasin :

- Dans des cartons pour prise en charge par une association. L'idéal est de réemployer des cartons de livraison de jouets neufs
- Dans les 2 caisses palettes prévues à cet effet si aucun partenariat avec une association n'est trouvé par Ecomaison



- Une fois le contenant de collecte rempli – demander l'enlèvement des produits usagés sur le SI COLLECTE

- Lorsque le/les cartons de collecte sont pleins- Intervention sous 10 jours ouvrés / 2 collectes par mois maximum
- A partir de 2 caisses palette - Intervention sous 10 jours ouvrés

- Lien vers le SI COLLECTE

<https://extranet-pro-ameublement-collecte.eco-mobilier.fr/default/portail/>

Pour toute assistance administrative notre équipe dédiée vous accompagne au
0811 69 68 70 (0,05€/appel + prix d'un appel local)



ecomaison



04.04.2024

4

Consignes de tri

Rappel des produits usagés collectés par Ecomaison

JOUETS



JEUX DE PLEIN AIR



JEUX DE SOCIÉTÉ



JOUETS CADEAU



Remarques

- Les jeux et jouets **électriques ou à piles** ne sont pas pris en charge par Ecomaison
- Les produits trop volumineux sont à prendre en charge directement auprès du client pour mise en arrière-magasin

A ne pas déposer dans les cartons ou caisses palettes

Puériculture, mobilier enfants



Accessoires Articles de sports et loisirs



Jouets électriques, électroniques



Emballages





ecomaison



04.04.2024

5

Mode opératoire

Les étapes obligatoires pour déployer la reprise des jouets

1. Suis-je éligible au regard de mes surfaces de vente ?
2. Prendre connaissance des outils déjà disponibles par Ecomaison
3. Créer mon compte
4. Signer le contrat de collecte
5. Confirmer l'adresse d'enlèvement des flux et les coordonnées du contact magasin

Attention si vous êtes une GSS au sein d'un réseau de distributeurs spécialisé :

- Un travail a déjà été effectué avec votre siège :
 - Sourcing des magasins
 - Information sur la reprise
 - Planning de déploiement
- Veuillez prendre contact avec votre siège

Pour faciliter le lancement

► Sur la phase de lancement, Ecomaison se charge pour le compte des magasins de :

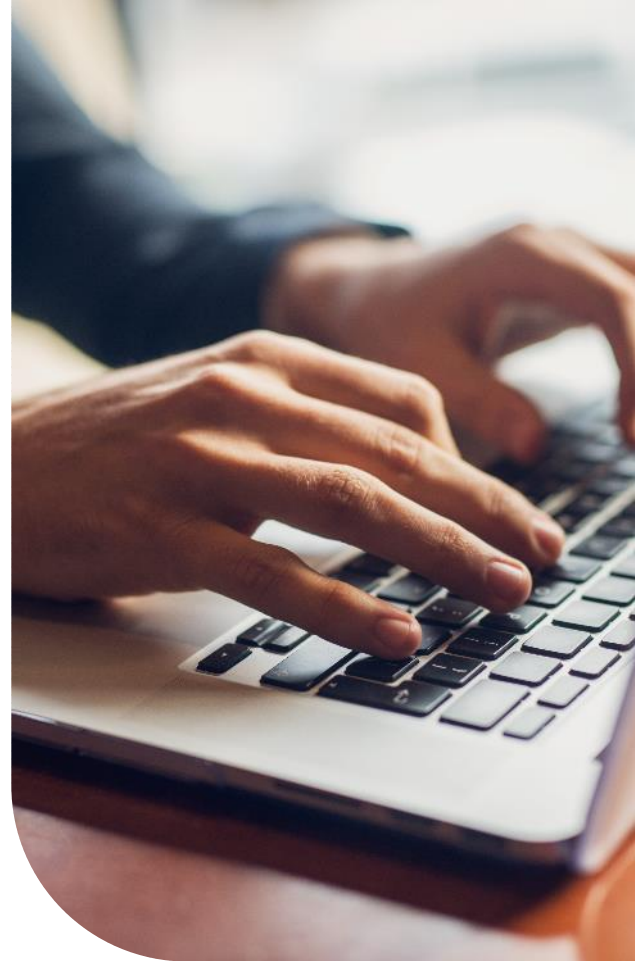
1. Livrer les bornes de pré-collecte (& kits de com à la demande)
2. Affilier les magasins avec une association ou une solution de collecte pour recyclage
3. Faire les demandes de livraison des 2 caisses palette d'1m3 (en l'absence d'association affiliée)



En régime de croisière...

► Le responsable magasin est autonome pour :

1. Modifier les informations relatives à son compte
2. Demander l'enlèvement des cartons (par une association) ou des caisses palettes (par un opérateur) via le SI Ecomaison
3. Demander si nécessaire le réassort de borne de pré-collecte/kit de com



Cas 1 : vous êtes une grande surface spécialisée jouet couverte par une enseigne spécialisée dans le jouet ou une GSA couverte par une centrale nationale

1. Prendre contact avec son siège pour s'assurer que les démarches ont bien été engagées
2. Obtenez de la part de votre siège les éléments nécessaires sur la phase de déploiement
3. Connectez-vous à votre compte pré-créé avec l'identifiant fourni par Ecomaison
4. Vérifiez que les coordonnées préremplies sont exacts, modifiez si besoin
5. Vérifiez que les étapes pour demander l'enlèvement sont claires

Cas 2 : vous êtes une grande surface généraliste couverte par une enseigne non spécialisée dans le jouet et/ou vous êtes indépendant

1. Prenez contact avec Ecomaison ou créez votre compte en autonome* sur <https://espace-services.eco-mobilier.fr/contractualisation/landing-page>
2. Faites une demande à Ecomaison d'une affiliation avec une association ou d'être dotée de deux caisses palettes
3. Vérifiez que les étapes pour demander l'enlèvement sont claires

**Si vous faites partie d'un réseau d'enseigne GSA (Grande Surface Alimentaire), Ecomaison s'est peut-être déjà rapproché du siège ou de la centrale pour préparer le déploiement de l'ensemble des magasins couverts.*



ecomaison



04.04.2024

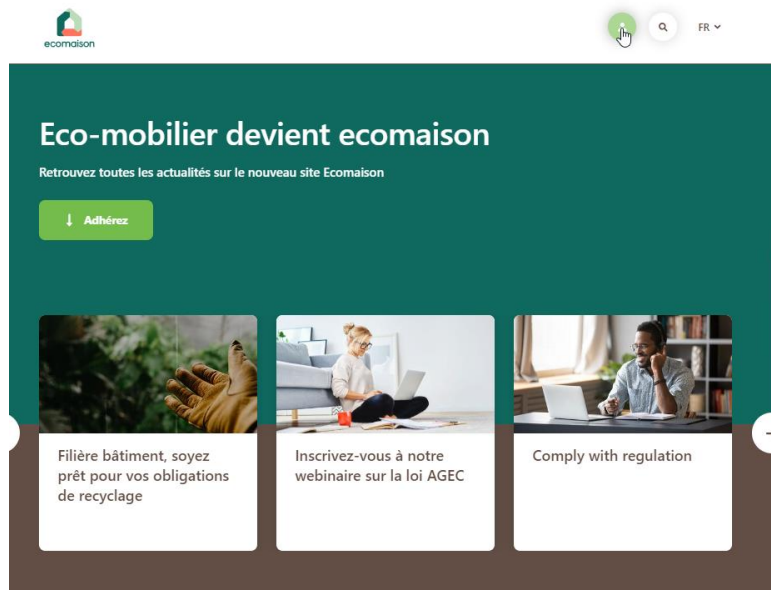
6

Mon parcours utilisateur sur mon compte « collecte »

Je me connecte sur l'Espace-service

New
2024

<https://espace-services.eco-mobilier.fr/contractualisation/landing-page>



The screenshot shows the Ecomaison website landing page. At the top left is the Ecomaison logo. In the top right, there are icons for a hand cursor, a magnifying glass, and a language dropdown set to 'FR'. The main heading is 'Eco-mobilier devient ecomaison', followed by the subtext 'Retrouvez toutes les actualités sur le nouveau site Ecomaison'. Below this is a green button with a downward arrow and the text 'Adhérez'. The page features three content cards: 1) 'Filière bâtiment, soyez prêt pour vos obligations de recyclage' with an image of work gloves; 2) 'Inscrivez-vous à notre webinaire sur la loi AGECE' with an image of a woman working on a laptop; 3) 'Comply with regulation' with an image of a man on a phone call. A right arrow is visible on the bottom right of the cards.

Souscrire au seul éco-organisme pour toute la maison.

Ecomaison vous propose une solution globale pour répondre à vos obligations réglementaires de recyclage et de réemploi.

Adresse e-mail

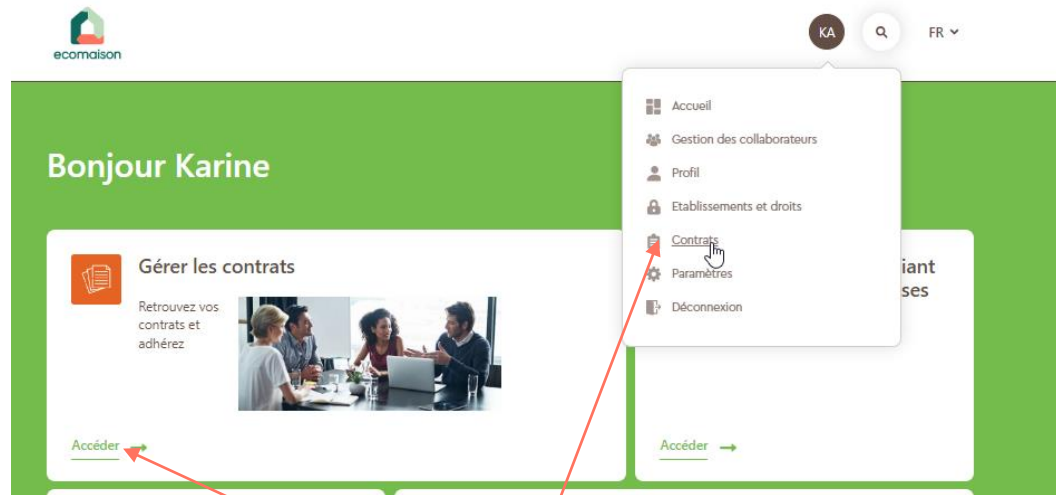
Par exemple : nom@exemple.fr

Étape suivante

[Récupérez vos anciens comptes Éco-Mobilier](#)

J'accède à l'espace relatif au contrat

New
2024



Deux entrées possibles pour accéder aux contrats

Je souscris au service de collecte de Jouets (1/2)

New
2024



Gestion collaborateurs

Profil

Établissements et droits

Contrats

Paramètres

Demande de collecte

Contrats

Retrouvez ici tous vos contrats Ecomaison

N° de compte 0168841

3E RECRE - PARIS 18 75018

Souscrire pour déclarer l'éco-participation

Souscrire à un service de collecte



Ajouter des produits

Pour ajouter de nouveaux produits à votre contrat de collecte, Ecomaison créera un nouveau contrat qui remplacera le contrat existant. Souhaitez-vous continuer ?

Continuer

Annuler



Je souscris au service de collecte de Jouets (2/2)

New
2024

PLUIE - SAINT-DENIS 93200

Commercialisez-vous des produits ?

En fonction de votre activité, vous devrez ou non répondre à des obligations réglementaires. Ecomaison vous accompagne dans la mise en conformité des produits et matériaux de construction du bâtiment, meubles et literie, articles de bricolage et de jardin et jouets.

Oui
Je commercialise des produits

Mon établissement commercialise au moins un des types de produits ci-dessous :

- ✓ Articles de bricolage et de jardin
- ✓ Jeux et jouets
- ✓ Meubles et literie

Non
Je ne commercialise pas de produits


Mon établissement ne commercialise aucun des produits ci-dessous :


- × Articles de bricolage et de jardin
- × Jeux et jouets
- × Meubles et literie


← Retour Continuer

PLUIE - SAINT-DENIS 93200

Quels types de produits commercialisez-vous ?


Bricolage et jardin
Marteaux, tournevis, râteaux, pelles...


Jeux et jouets
Toboggans, poupées, balançoires, jeux de société...


Mobilier & literie
Tables, chaises, commodes, lit...

Besoin d'aide ? [Consultez les produits couverts par Ecomaison](#)

← Retour Continuer

Je précise et confirme mon profil (1/2)

New
2024

Précisez-nous votre activité

Certaines activités répondent à des obligations réglementaires bien particulières. Ecomaison vous accompagne en fonction de votre profil pour être en conformité.

Jeux et jouets

Quelle est votre activité dans la filière ?

Fabricant sous la marque de mes clients

Revendeur de produits n'étant pas de ma marque

En tant que **revendeur de produits n'étant pas de ma marque**, vous n'êtes pas soumis au principe de responsabilité élargie des producteurs (REP) sur les produits que vous avez sélectionnés.

[Retour](#)

Continuer

3E RECRE - PARIS 18 75018

Souhaitez-vous qu'Ecomaison vous aide à collecter des produits usagés ?

Vous souhaitez contribuer davantage à la réduction de l'enfouissement des déchets ? Ecomaison vous accompagne dans l'organisation de la reprise des produits usagés de vos clients.

Bricolage et jardin

Marteaux, tournevis, râteaux, pelles...



Jeux et jouets

Jeux de plein air, toboggans, balançoires, poupées, jeux de construction, jeux de société...



Mobilier et literie

Tables, chaises, commodes, armoires, lits, matelas, couettes, tapis, rideaux, stores...



OU

Aucune des options ci-dessus

Je ne souhaite pas qu'Ecomaison m'accompagne dans la collecte de produits usagés.

Besoin d'aide ? [Consultez les produits couverts par Ecomaison](#)

[Retour](#)

Continuer

Je précise et confirme mon profil (2/2)

New
2024

Vérifiez les services que vous avez sélectionnés avant de générer votre contrat

Nous sommes sur le point de générer votre contrat avec Ecomaison, vérifiez les informations renseignées pour éviter toute erreur.

3E RECRE - PARIS 18 75018

11 RUE JOSEPH DJON, PARIS 18 75018

Vos services

Collecte de produits usagés : jeux et jouets

Vous avez un doute sur le choix de vos services ?

L'équipe Ecomaison vous accompagne du lundi au vendredi, de 9h à 17h au 08 11 69 58 70.

Votre contrat est modifiable à tout moment depuis votre espace client.

[Modifier ces informations](#)

[← Retour](#)

Générer mon contrat

Je signe mon contrat de collecte

New
2024



GESTION COLLABORATEURS

Etablissements et droits

PROFIL

ETABLISSEMENTS ET DROITS

Tous les établissements

+ Ajouter un établissement

CONTRATS

PARAMÈTRES

INACTIF POLTRONESOFA admin

N°compte 0195566

[Fiche établissement et droits](#) →



Gestion collaborateurs

Profil

Établissements et droits

Contrats

Paramètres

[Demande de collecte](#)

Contrats

Retrouvez ici tous vos contrats Ecomaison

N° de compte 0125984

DEMEMAGEMENTS DELACQUIS CONTINI - VALENC... ▾

[Souscrire pour déclarer l'éco-participation](#)

[Souscrire à un service de collecte](#)

Contrats signés :

DEMEMAGEMENTS DELACQUIS CONTINI - VALENCE 26000		Signé	
Service souscrit	Collecte	Début du contrat	11/01/2023
Type de produits	Mobilier et literie	Signataire	Samy KHERIFI

+ Ajouter des produits

Documents :

[Conditions générales de collecte](#)



J'organise ma collecte

New
2024



SK Q FR

Gestion collaborateurs

Profil

Établissements et droits

Contrats

Paramètres

Demande de collecte

Contrats

Retrouvez ici tous vos contrats Ecomaison

N° de compte 0125984

DEMENAGEMENTS DELACQUIS CONTINI - VALENC...

Souscrire pour déclarer l'éco-participation

Souscrire à un service de collecte

Contrats signés :

DEMENAGEMENTS DELACQUIS CONTINI - VALENCE 26000

Signé

Service souscrit	Collecte	Début du contrat	11/01/2023
Type de produits	Mobilier et literie	Signataire	Samy KHERIFI

+ Ajouter des produits

Documents :

Conditions générales de collecte



ecomaison

ACCUEIL MON COMPTE MON CONTRAT **MES SOLUTIONS DE COLLECTE** DOCUMENTS

Mes solutions de collecte des déchets

Export

Demandes d'annulation

Commandes d'outils

N° de compte

Rattaché au compte principal : N° de compte :

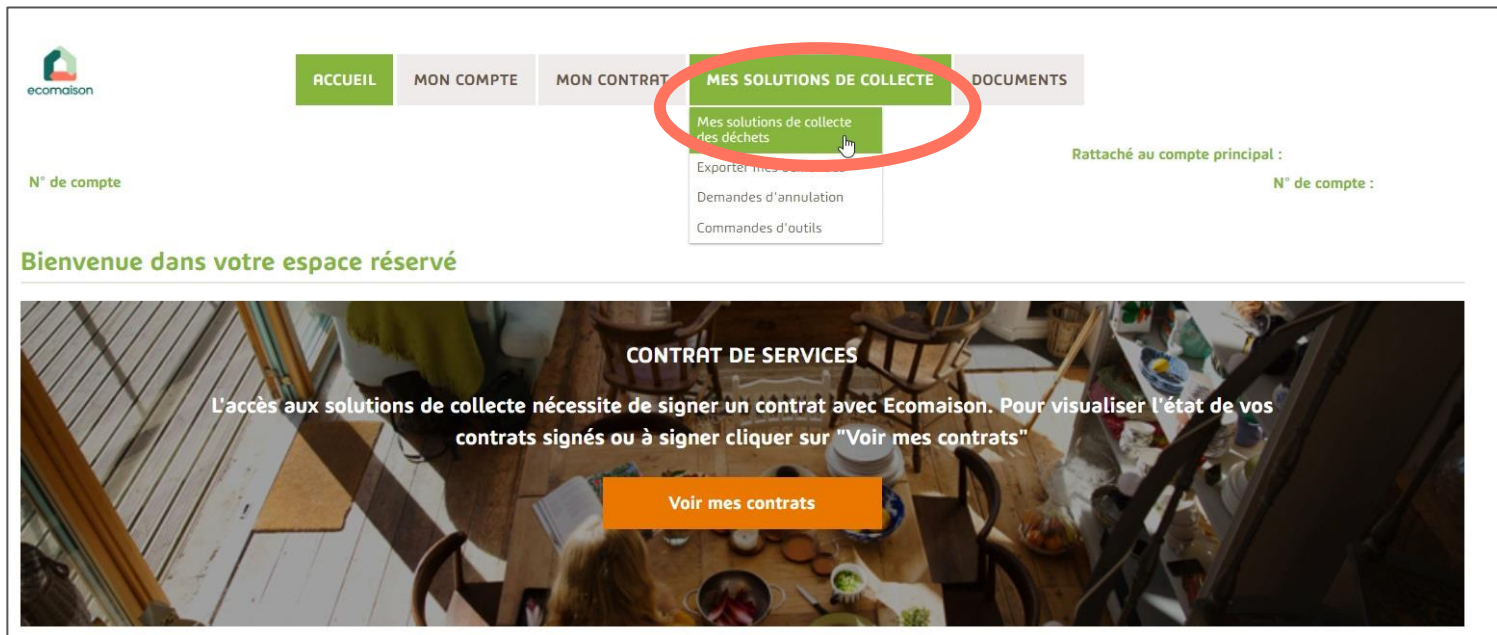
Bienvenue dans votre espace réservé

CONTRAT DE SERVICES

L'accès aux solutions de collecte nécessite de signer un contrat avec Ecomaison. Pour visualiser l'état de vos contrats signés ou à signer cliquer sur "Voir mes contrats"

Voir mes contrats

Je crée mon point d'enlèvement (1/3)



ecomaison

ACCUEIL MON COMPTE MON CONTRAT **MES SOLUTIONS DE COLLECTE** DOCUMENTS

Mes solutions de collecte des déchets

Exporter mes solutions de collecte

Demandes d'annulation

Commandes d'outils

N° de compte

Rattaché au compte principal :

N° de compte :

Bienvenue dans votre espace réservé

CONTRAT DE SERVICES

L'accès aux solutions de collecte nécessite de signer un contrat avec Ecomaison. Pour visualiser l'état de vos contrats signés ou à signer cliquer sur "Voir mes contrats"

Voir mes contrats

Je crée mon point d'enlèvement (2/3)

- Sélectionner « **Points/Bennes** », Sélectionner « **Points** »
- Cliquer sur « **Nouveau point** ». Il s'agira du point d'enlèvement des jouets usagés

Gérer mes solutions opérationnelles

Points / Bennes Cartes pro Points de collecte de proximité

Points Benne / contenants Enlèvements

Afficher uniquement les points de collecte actifs

Aucun point

Nouveau point

NOUVELLE DEMANDE DE BENNE

Vous vous apprêtez à créer un point (lieu) afin de bénéficier de solutions de collecte « pérenne » ou « récurrente ».

Important : Si vous voulez organiser une opération ponctuelle, cliquez sur annuler et cliquez sur trouver une solution adaptée.

Annuler Je confirme, je poursuis la création du point

Je crée mon point d'enlèvement (3/3)

► Renseigner les éléments.

Il est possible qu'on vous pré-remplisse les éléments déjà remplies par ailleurs dans le compte.

► Géolocaliser permet de fournir directement la latitude et la longitude en fonction de l'adresse renseignée

Typologie	<input type="text" value="Magasin"/>
Nom du point de collecte*	<input type="text"/>
Commune d'implantation*	<input type="text"/>
Code postal*	<input type="text"/>
Adresse	<input type="text"/>
Complément d'adresse	<input type="text"/>
Contact d'enlèvement*	<input type="text" value="Sélectionner"/>
Latitude*	<input type="text"/>
Longitude*	<input type="text"/>



ENREGISTREMENT DU POINT

Votre point Matthieu Goutti va être créé.

Pour bénéficier d'une solution de collecte, nous vous invitons à faire une demande de contenant.



ecomaison

Merci.



Besoin d'aide ?



Appelez-nous

au **0811 69 68 70**

(Service 0,05€/appel + prix d'un appel local)



Ecrivez-nous à

contact@ecomaison.com

Retrouvez toutes nos actualités
sur notre site web et nos réseaux sociaux

ecomaison.com

