



Mise à jour :
Janvier 2025



Acteurs du réemploi solidaire

Développez la sensibilisation au réemploi
des Articles de bricolage et de jardin

Ecomaison, l'éco-organisme des objets de la maison

Mobilier, Literie, Bâtiment, Bricolage, Jardin, Jouets...



► **Organisme à but non lucratif, agréé par l'État**

► **Financé par l'éco-participation**

► **Nos missions :**

- Organiser les opérations de **collecte, tri, valorisation et recyclage**
- Développer le **réemploi et la réparation**
- Accompagner les **entreprises vers l'éco-conception**

Objectif Zéro Déchet !



SOMMAIRE

01

Présentation des journées de sensibilisation

02

Le kit complet d'Ecomaison

03

Qui peut bénéficier du kit et de nos soutiens ?

04

Comment obtenir le kit ?

05

Périmètre produits et consignes de tri

06

Déclarez vos journées de sensibilisation

07

Conventionner avec Ecomaison

Posez vos questions dans le module Q&R

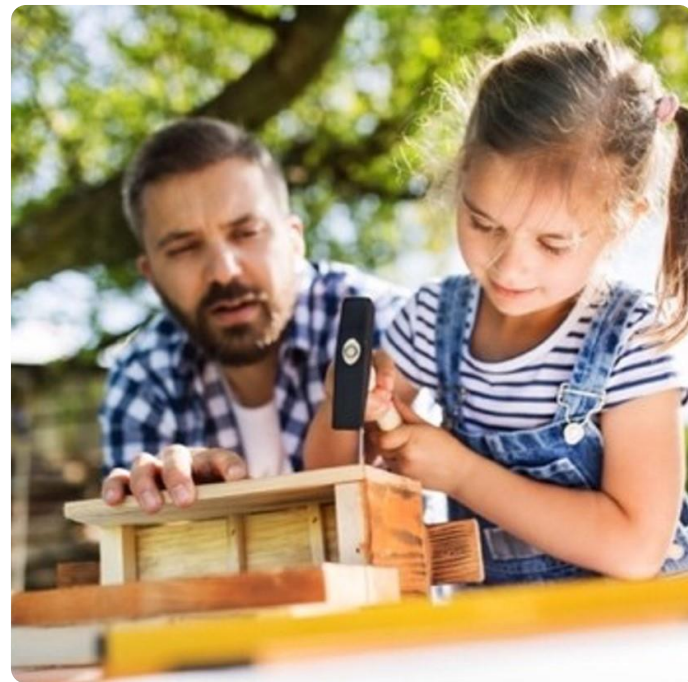


01

Qu'est-ce qu'une
journée de
sensibilisation au
réemploi des ABJ ?

Sensibiliser au réemploi des Articles de Bricolage et Jardin

- ▶ **Ecomaison accompagne les acteurs du réemploi solidaire à organiser des événements de sensibilisation en partenariat avec des collectivités locales ou des metteurs sur le marché** (fabricants ou distributeurs)
- ▶ **Objectifs : Développer une approche pédagogique sur le réemploi** et encourager le public à **prolonger la durée de vie** des Articles de Bricolage et de Jardin :
 - ▶ **Informé sur le réemploi et le recyclage**
 - ▶ **Expérimenter la réutilisation** des produits
 - ▶ **Conseiller** sur le choix de produits **réparables, réemployables ou recyclables**
 - ▶ **Créer un rendez-vous pour collecter** des outils de bricolage et articles du jardin usagés ou endommagés
 - ▶ **Orienter vers des points de collecte**



Comment animer vos journées de sensibilisation ?

► Des ateliers ludiques et participatifs :

- Bourse d'outils
- Décorer des pots de jardin et y planter des graines
- Transformer des outils en instruments de musique
- Ateliers de réparation et customisation
- Collecte ponctuelle
- ...

► À vos idées !



Plant B, la Ressourcerie des Jardiniers
en partenariat **avec la Ville de Charenton-le-Pont**

Posez vos questions dans le module Q&R



02

Pack d'accompagnement Ecomaison

Le kit complet

Disponible sur votre
espace Ecomaison



Le kit de communication

Un guide
méthodologique



Un pack
de 6 affiches

Un modèle pour
vos réseaux sociaux



Kit de communication

- ▶ **Un guide méthodologique** comprenant des idées d'animation et des outils d'organisation clés-en-main
- ▶ **Un pack de 6 affiches promotionnelles** en format digital personnalisable
- ▶ **Un pack pour vos publications sur les réseaux sociaux** : visuel et texte personnalisable



Rendez-vous dans votre espace Ecomaison dans l'onglet « Documents » puis « Gestion opérationnelle »

250€/événement
à partir du 1^{er} janvier 2025
(max 6 événements
par structure et par an)

Le kit de collecte

Un totem dédié
au réemploi



2 bornes
de collecte



Kit de collecte

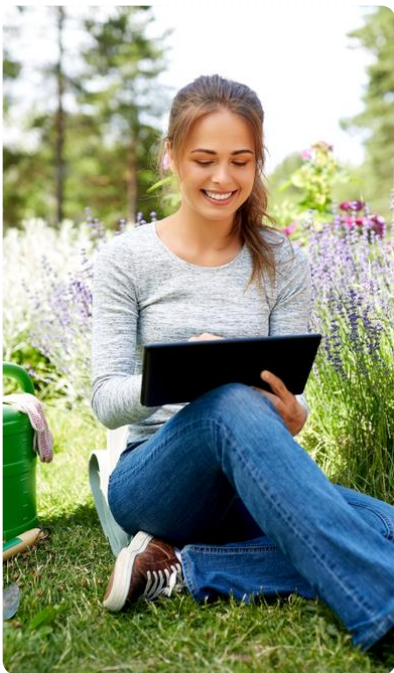
- ▶ **1 totem** sur la reprise et le réemploi des articles bricolage et de jardin
- ▶ **2 bornes de collecte**



Rendez-vous dans votre espace Ecomaison dans l'onglet « Mes demandes d'enlèvements » puis « **Commandes d'outils** »

Forfait collecte
ponctuelle : 50€

1. Le guide méthodologique d'organisation



► Objectif :

Vous aider à réaliser efficacement des événements de sensibilisation


► Contenu

- Conseils de préparation, déroulement et post événement
- 10 idées d'ateliers participatifs
- Agenda utile
- Plan de communication
- Interaction et discours
- Annexes prêtes à l'emploi

Guide méthodologique : extraits

Sommaire

Introduction 4

 Objectifs des Journées de sensibilisation 5

 Préparez votre évènement 6

Constituer une équipe 6

Choisir une thématique 7

Fixer une date et durée 10

Sélectionner un lieu 11

Promouvoir votre évènement 12

 Organisez votre évènement 15

Installation et mise en place 15

Interaction et discours 17

 Évaluez votre évènement 18

 Déclarez auprès d'Ecomaison 19

 Annexes 20

1. Check-list 21

2. Programme-type 22

3. Mail-type : solliciter un partenariat 23

4. Questionnaires d'évaluation 24

2. Choisir une thématique



Pour dynamiser vos journées de sensibilisation et engager activement votre public, nous vous proposons une série d'ateliers-type créatifs et interactifs.

Ces activités sont conçues pour mettre en pratique les principes du réemploi et offrir aux participants l'opportunité d'apprendre, créer et d'échanger dans un cadre ludique et éducatif.



Exposition et conférence sur le cycle de vie des produits :

Organiser des discussions sur l'importance du réemploi, les techniques de bricolage durable et le jardinage écologique.



Fresque du réemploi des articles de bricolage et Jardin :

Montrer comment les outils sont fabriqués, utilisés et peuvent être réemployés ou recyclés.



Ateliers de réparation et customisation d'outils :

Inciter les participants à apporter leurs outils brico-jardin pour apprendre à les réparer, les améliorer ou encore à les personnaliser.

Atelier créatif de réutilisation (upcycling) :

Proposer un atelier pendant lequel les participants transforment des matériaux de récupération en objets utiles pour la maison. Par exemple, convertir de vieux tuyaux en lampes ou des palettes en étagères murales.



Zone graffiti et dessin vert :

Installer un grand mur ou du papier où les participants peuvent peindre ou dessiner. Cela pourrait devenir une œuvre d'art communautaire sur le thème du réemploi permettant de sensibiliser le grand public.



Journée de réparation et réemploi sur magasin :

En partenariat avec un magasin et un rémouleur, vous sensibilisez les clients ou réemployez des articles de bricolage et jardin, le rémouleur à la réparation et le magasin à la collecte.



Circuit de bricolage itinérant :

Aménager un circuit mobile de bricolage qui se déplace dans différents quartiers, proposant des ateliers de réparation et des démonstrations sur le jardinage et bricolage durable.



En Annexe 2, retrouvez le modèle-type à utiliser pour votre programme de journées de sensibilisation, l'attribution des tâches et le matériel à prévoir.

Guide méthodologique : extraits

5. Plan de communication et promotion

La communication et la promotion de votre journée de sensibilisation sont essentielles pour attirer un large public et maximiser l'impact de l'événement. Ecomaison vous met à disposition un kit complet pour vous aider à diffuser efficacement le message et à engager votre communauté.

LE KIT DE COMMUNICATION ECOMAISON

Affiches promotionnelles modifiables :

Un pack de 6 affiches en format digital, conçues pour promouvoir votre événement. Chaque affiche met en scène un personnage bricolage jardin différent afin de renouveler le visuel à chaque journée organisée.



- Personnalisez vos affiches en y ajoutant le lieu et la date de votre événement. Imprimez-les en A4 ou A3 pour les placer dans vos locaux, et en A5 ou A4 dans les lieux fréquentés (bibliothèques, des commerces locaux et des magasins de bricolage et jardin).
- Diffusez-les entre 3 semaines et 1 mois avant l'événement pour maximiser leur visibilité.



1. Checklist pour organiser une journée de sensibilisation

- Constituer une équipe
- Définir les postes à prévoir
- Choisir la thématique
- Fixer une date et durée
- Sélectionner le lieu
- Prédéfinir le plan de communication et promotion
- Préparer la logistique
- Attribution des rôles avant déroulement de l'événement
- Évaluer et faire un retour d'expérience
- Déclarer à Ecomaison pour bénéficier des soutiens financiers



21

2. Modèle-type programme pour une journée de sensibilisation

Journée de Sensibilisation N°

Thématique :

Date :

Adresse :

CRÉNEAU	ACTIVITÉ	RESPONSABLE	MATÉRIEL À PRÉVOIR



19

2. Pack de 6 affiches promotionnelles personnalisables



► Objectif

Promouvoir votre journée de sensibilisation pour attirer un maximum de participants

► Contenu

- 6 modèles différents disponibles afin de varier le visuel entre chaque journée
- Logo, date et lieu personnalisables

3. Contenus pour vos publications sur les réseaux sociaux



► Objectif

Promouvoir votre événement sur les réseaux sociaux pour avoir plus de visibilité

► Contenu

- Visuel clé
- Texte personnalisable avec les détails de votre événement : date, lieu, etc.

4. Le totem dédié aux Articles Brico-Jardin



► Objectif

Rendre l'événement bien visible sur le lieu de l'animation

► Caractéristiques

- Une face pour présenter les articles de bricolage et jardin qui peuvent être déposés
- Une face pour montrer de manière simple ce que deviennent ces objets
- Totem elliptique en carton facile à monter (sans outil), dimensions : H195 x L65 cm

5. Les bornes de collecte des Articles Brico-Jardin



► Objectif

Collecter des articles de bricolage et de jardin lors de vos journées de sensibilisation

► Caractéristiques

- Support en carton de petit format pour faciliter le transport, à positionner près du totem
- Permet de transporter des petites quantités pour les déverser dans les caisses palettes
- Hauteur 80 cm



03

Qui peut bénéficier
du kit et de nos soutiens
pour les journées
de sensibilisation ?



Vous devez être partenaire d'Ecomaison

► Déjà partenaire ?

- **Accédez à notre kit d'accompagnement sur votre espace personnel Ecomaison**
- **Déclarez vos journées pour bénéficier des soutiens d'Ecomaison :**
 - En renseignant les informations demandées et en joignant des photographies
 - Dans la limite de 6 opérations par an

► Pas encore partenaire ?

- Faites votre demande de conventionnement auprès de contact@ecomaison.com ou via le formulaire suivant : bit.ly/partenariat-ESS
- Connectez-vous pour **signer électroniquement votre convention**
- **Commandez nos outils** pour organiser vos journées de sensibilisation et **déclarez-les** sur votre espace
- Équipez-vous de nos caisses-palettes pour l'enlèvement des articles de bricolage et jardin non-réemployés :
 - contact@ecomaison.com
 - 0811 69 68 70 – 0,05€/ appel + prix appel)

Activités obligatoires et complémentaires

Activités obligatoires

1. La réception des apports et/ou la **collecte** d'Articles de Bricolage et de Jardin
2. Le **Réemploi**, la Préparation à la Réutilisation, la vente ou le Don en solidarité d'ABJ
3. Assurer une **traçabilité** des entrées et sorties en réemploi

Ces conditions sont **obligatoires** et **cumulatives**

Ecomaison reprend sans frais les flux non-réemployés

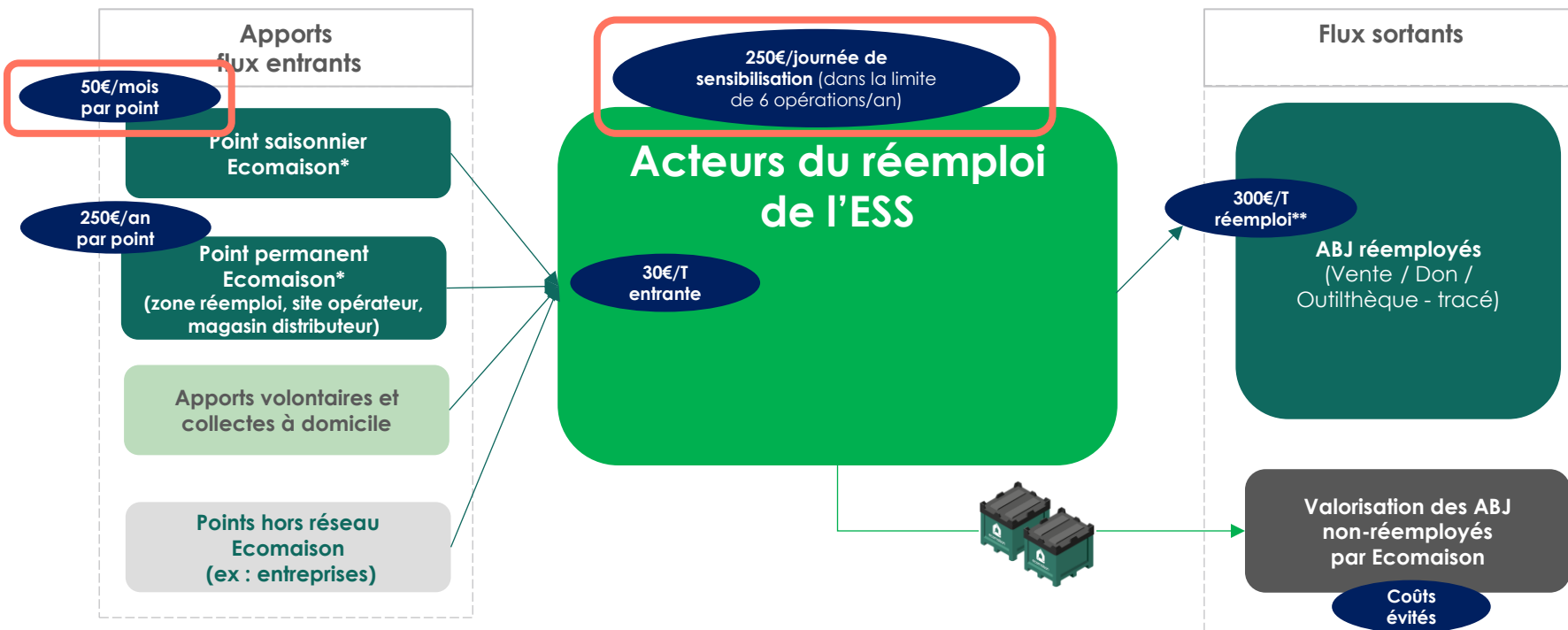
Activités complémentaires

1. La **collecte dans des points permanents**, qui collectent du flux toute l'année
ex : zone réemploi en déchèterie, site opérateur de tri, magasin distributeur ...
2. Les **collectes saisonnières** sur des points qui collectent du flux à une période donnée, maximum sur 3 mois.
3. **Organisation des journées de sensibilisation**

Ces activités sont **annexes** et **supplémentaires**.
Elles ne substituent pas aux activités obligatoires.

Le schéma opérationnel et les soutiens

À partir du 1^{er} janvier 2025





04

Comment obtenir le kit des journées de sensibilisation ?

Comment obtenir le kit de collecte ABJ : mode opératoire (1/3)

► Commander le totem ABJ + des bornes de collecte

- 1 Connectez-vous sur votre espace personnel Ecomaison : <https://extranet-reemploi-reutilisation.eco-mobilier.fr/>
- 2 Rendez-vous dans l'onglet « **Mes demandes d'enlèvement** » puis « **Commande d'outils** »



Comment obtenir le kit de collecte ABJ : mode opératoire (2/3)

Commander le totem ABJ + des bornes de collecte

3 La fenêtre suivante s'ouvre :

Mes commandes d'outils

Mes commandes Passer commande

NOUVEAU : Les commandes de sacs pour la collecte des couettes et oreillers se font par carton de 30 sacs.
Pour tout renseignement complémentaire, n'hésitez pas à contacter le 08 11 69 68 70 (service 0,05 €/ appel + prix appel).

Organisme Le Plant B, La Ressourcerie des jardiniers

Outils commandés

Kit de collecte ABJ (1 totem réemploi + 2 bornes de collecte)

Borne de collecte ABJ supplémentaire

- ✓ Rendez-vous dans l'onglet « **Passer commande** »
- ✓ Renseignez la quantité souhaitée dans le champ « **Kit de collecte ABJ** » : **1 kit comprend 1 totem + 2 bornes**
- ✓ **Besoin de bornes supplémentaires ?**
Renseignez la quantité souhaitée dans le champ correspondant.

Prévoyez à l'avance : nous vous conseillons de faire une seule commande pour toutes vos opérations envisagées pour l'année.

Comment obtenir le kit de collecte ABJ : mode opératoire (3/3)

Commander le totem ABJ + des bornes de collecte

4 La fenêtre suivante s'ouvre :

Adresse de livraison

Adresse de livraison -- Nouvelle adresse --

Nom de l'établissement*

Adresse*

Complément d'adresse

Code Postal*

Ville*

Contact de livraison

Nom*

Prénom*

Téléphone*

E-mail*

Commentaire

Commander

- ✓ Renseignez les champs demandés :
 - ✓ « Adresse de livraison »
 - ✓ « Contact de livraison »
- ✓ Cliquez sur « Commander »

Télécharger le kit de communication : mode opératoire

► **Le kit comprend** : un guide méthodologique, 6 affiches, des publications pour les réseaux sociaux

1 **Connectez-vous sur votre espace personnel Ecomaison** : <https://extranet-reemploi-reutilisation.eco-mobilier.fr/>

2 **Rendez-vous dans l'onglet « Documents » puis dans « Gestion opérationnelle »**



3 **Accédez au kit Journées de Sensibilisation**

Kit Journées de sensibilisation au réemploi des Articles Brico-Jardin :

- Guide méthodologique complet
- Pack 6 Affiches Modifiables
- Modèle de publications pour les réseaux sociaux

Vous pouvez télécharger :

- ✓ **Guide méthodologique complet**
- ✓ **Pack de 6 Affiches Modifiables**
- ✓ **Modèle de publications pour les réseaux sociaux**



05

Périmètre produits et consignes de tri

Périmètre de la filière Bricolage-Jardin : les produits inclus

Cat.3

Matériel de bricolage dont l'outillage à main



Clé



Truelle



Spatule



Arrache-clou



Niveau bulle



Brosse de bricolage



Scie



Marteau



Escabeau et échelle

Cat.4

Produits et matériels destinés à l'aménagement du jardin



Arrosoir



Jardinière



Bâche



Tuyau arrosage



Mitigeur



Brouette



Parasol



Râteau et pelle

Bricolage : liste non exhaustive des produits inclus

➔ [Connaître les produits couverts](#)

100

L'outillage à main et leurs accessoires

Abrasil
Abrasil en feuilles
Abrasil en rouleaux
Agrafeuse
Arrache-litoux
Autres griffes
Autres pinces
Bande de ponçage
Barre à creuser
Barre à mine
Bédane
Boîte et scie à ongles
Burin
Cale de ponçage
Chevillette
Ciseau
Ciseau à bois
Ciseau à brique
Clé à molette
Clé à pipe
Clé dynamométrique
Clé mixte
Clés
Clés diverses
Cliquets
Coupe-tube
Couteau à asphalte
Couteau à enduire
Couteau de poche
Cutter
Douille

Râpe
Règle aluminium
Riflard
Scie
Scie à bois
Scie à métaux

Embout de vissage
Emporte-pièces
Eponge abrasive
Epoussette de fond
Equerre (outil)
Etais
Etancheur
Fil à plomb
Grattoir
Grattoirs à béton
Griffe à cintrer
Griffe de zingueur
Lame
Lame de scie
Lime
Lime de précision
Lisseur de joints
Maillet
Maillet de pavage
Marteau
Marteau de pavage
Masse
Massette
Mesure de précision
Mètre
Métrologie
Niveau à bulle
Outil du plombier
Outil et accessoires du carreleur
Outil pour travaux d'étanchéité

Serre-joint
Soufflette
Taloche
Tamis
Tenaille
Tournevis

Outillage AEP
Outillage de fontainerie
Outillage d'électricien
Outillage du couvreur
Outillage du maçon
Outillage pour le travail du bois
Outillage spécifique du plâtrier-plaquiste
Outils de mesure et de traçage
Ouvre-caisse
Pied de biche
Pince à bec
Pince à décroffeur
Pince à sertir
Pince coupe-boulon
Pince de carreleur
Pince monseigneur
Pince rivet
Pioche à bec
Pioche de terrassement
Pioche de terrassement
Pistolet à cartouche
Pistolet à colle
Pistolet à joint
Pistolet à poche
Pointe
Pointe à tracer
Pointeau
Pointerolle
Presse
Rabot

Traçage et topographie
Treteau de sciage
Truelle
Trusquin
Tyrolienne

101

Gros objets et machines non électriques, et non thermiques et leurs accessoires

Boîte d'encastrement
Chariot de manutention
Coupe carreaux manuel
Enclume
Etau
Extracteur
Levier de force

Lissarde à béton
Marteau burineur
Mesure longue
Mire
Nivelé pour mire
Outil de terrassement
Outil pneumatique

Outillage de serrage et découpage
Outillage lourd de carreleur
Outillage pour tuyauterie
Racleur PEHD
Règle à niveau

102

Outils et supports de travail en hauteur

Accessoires de levage
Accessoires de manutention
Anneau de levage
Crochet de levage
Echafaudage et structure tubulaire

Echafaudage mobile
Echelle coulissante
Echelle pour chantier
Echelle simple
Echelle transformable
Escabeau

Marchepied
Rampe de chargement
Rayonnage
Table élévatrice
Treuil

103

Équipement personnel et accessoires de protection de bricolage

Bouchon anti-bruit
Cartouche pour masques
Casque de chantier
Casque de soudeur

Chaussure de protection (ISO 20346 et 20345 : SB, SBP, S1, S1P, S2 et S3)
Équipement du corps (visière, genouillère, jambière...)
Gant de protection pour le bricolage

Lunette de protection
Masque de protection
Protection auditive
Protection des voies respiratoires
Protection des yeux

104

Bâches, housses, filets et films de bricolage

Bâche de bricolage
Filets de protection

Jardin : liste non exhaustive des produits inclus

➔ [Connaître les produits couverts](#)

150 Outils à main d'entretien du jardin et petits accessoires

Accessoires de culture	Dévidoir	Pioche
Agrafe de grillages	Enrouleur de tuyau d'arrosage	Pistolet
Arrosage goutte à goutte	Epuisette	Pistolet d'arrosage
Arroseur	Équipement d'entretien du jardin	Pluviomètre
Arrosoir	Faucheuse - débroussailluse	Pompe et accessoires
Autres grands outils de jardin	Faux / faucille	Pulvérisateur
Autres tuyaux	Fendeur de bûche	Râteau
Balai à gazon	Fourche	Ruche / hôtel à insectes
Bêche	Goutteur	Sac à déchets de jardin
Bisaigué	Griffe	Scie à bûche
Broche	Hache	Scie arboricole
Brosse	Hachette	Scie de jardin
Brouette	Lame de sécateur	Scie pour coupe-branches
Buse	Manche à outil	Seau
Cisaie	Merlin de bucheron	Sécateur
Cognée	Outils d'arrosage et de pulvérisation	Serfouette
Coin éclateur	Outils de bucheronnage	Taillanderie
Composteur	Panier de plantation	Taille-haie
Coupe-bordure	Pelle, pelle à neige	Thermomètre
Coupe-branche	Petit outil de jardin	Transplantoir
Cueille-fruits		Tuyau d'arrosage

153 Bâches, housses, filets et films de jardinage

Bâche	Filet	Film géotextile (hors autres films)
Bâche de protection	Filet de protection des cultures	Housse de barbecue
Couverture à bulle	Film agricole	Housse de parasol
Couverture de sécurité piscine	Film de serre	Toile de paillage

154 Equipements de plein air et leurs accessoires (hors bâches, filets, housses)

Accessoire de barbecue (coffret, tuyau, etc.)	Enrouleur de bâche	Pied de parasol, dalle
Barbecue (feu de bois)	Four à bois de jardin	Plancha (gaz)
Barbecue (gaz)	Gazon artificiel ménager	Poulailler
Barbecue fumoir	Niche	Table de culture
Echelle de piscine amovible	Nichoïr	Tuteur
Éléments de cuisine extérieure	Parasol	
	Parasol chauffant (gaz)	

151 Équipement personnel et accessoires de protection de jardinage

Combinaison de protection (phytosanitaire...)
Gant de jardinage

152 Pots de fleur et contenants

Auge	Citerne	Poterie
Bac	Contenant	Récupérateur d'eau
Bac à fleur	Fût	Réservoir externe
Balconnière	Jardinière	Soucoupe de jardinières
Bassin	Pot de fleurs	Vase de jardin

155 Structures extérieures non-maçonnées

Abri à bûches	Bordure	Niche
Abri d'armoire	Cache poubelle	Pergola non maçonnerie
Abri de jardin (<5m ²)	Carport non maçonnerie	Potager urbain
Abri non maçonnerie	Carré potager	Serre de jardin
Abri pour poubelles	Chalet non maçonnerie	Tonnelle
Abri pour robot tondeuse	Garage non maçonnerie	Trellis
Appentis	Gloriette non maçonnerie	
Arche	Kiosque non maçonnerie	

Articles de bricolage et de jardin acceptés - liste non exhaustive



MATÉRIELS DE BRICOLAGE DONT OUTILLAGE À MAIN



BÂCHES ET FILETS DE PROTECTION



POTS DE FLEURS ET CONTENANTS DE CULTURE



ENTRETIEN ET AMÉNAGEMENT DU JARDIN



Les pots horticoles et godets (en plastique souple) ne relèvent pas de la filière ABJ.
Les pots et contenants de culture ne doivent pas contenir de fleurs ou de terre résiduelle.

Les produits non acceptés dans les contenants ABJ Ecomaison



Appareils électroniques, électriques



! À orienter vers la filière DEEE

ecosystem
recycler c'est protéger

EcoLogic

Appareils motorisés thermiques



! À orienter vers la filière ABJ thermiques

EcoLogic

Outillage du peintre



! À orienter vers la filière ABJ DDS

ECO DDS

Appareils avec piles ou batteries



Risque d'incendie important si dépôt dans les contenants (batterie au lithium notamment)



À orienter vers la filière DEEE

Autres produits



Matériaux



Ampoule et LED



À orienter vers les filières adéquates



Pots horticoles



Emballages



Applique et luminaire

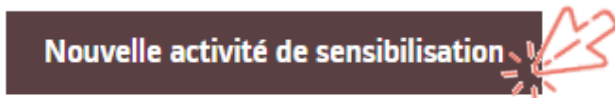
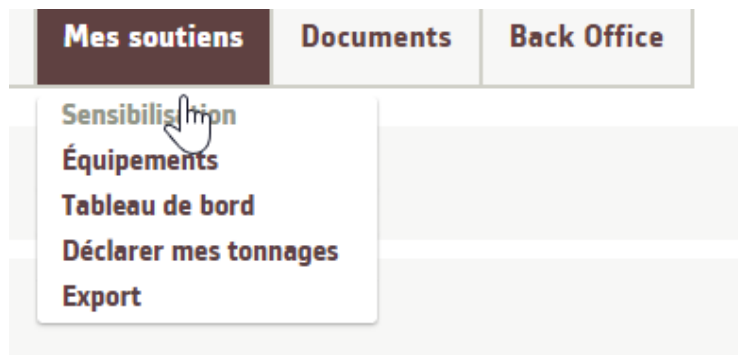


06

Comment déclarer vos journées de sensibilisation ?

Déclarez vos opérations de sensibilisation (1/2)

- 1 Connectez-vous sur votre espace personnel Ecomaison : <https://extranet-reemploi-reutilisation.eco-mobilier.fr/>



- ✓ Rendez-vous dans l'onglet « **Mes soutiens** » puis « **Sensibilisation** »
- ✓ Cliquez sur le bouton « **Nouvelle activité de sensibilisation** »

Déclarez vos opérations de sensibilisation (2/2)

2 La fenêtre suivante s'ouvre :

Édition d'une sensibilisation

Organisme*

Nom de l'activité*

Date de l'activité*

Ville du lieu de l'activité*

Code postal du lieu de l'activité*

Type de public*

Nombre de participants*

Axe de sensibilisation développé*

Photo (Ajout)

3 Renseignez les champs demandés :

- Date
- Lieu
- Type de public
- Nombre indicatif de participants
- Axe de sensibilisation développé

4 Cliquez sur « Sélectionner un fichier » pour sélectionner les photos correspondantes à l'opération puis sur « Importer le fichier ».

5 Cliquez enfin sur « Enregistrer » pour finaliser la saisie.



Une question ?

Contactez-nous :

 **08 11 69 68 70** (5cts/ appel + prix appel)

 **contact@ecomaison.com**

Pour une réponse personnalisée, merci de mentionner en objet de votre message :

- votre n° de compte Ecomaison (commençant par 05 et comprenant 7 caractères)
- l'objet de votre demande.