

Pour en savoir plus

Comment est financé le recyclage des meubles ?

Éco-participation

- Montant facturé à l'achat d'un meuble neuf
- Visible et séparée du prix du produit
- Reversée à l'éco-organisme par le metteur sur le marché
- Calculée en fonction des poids, dimensions et matériaux du produit

Objectif : financer la collecte, le recyclage ou la valorisation

En savoir plus



Que deviennent les meubles et les matelas collectés ?

Réemploi

Donner ou revendre le produit. Ex: Les meubles en bon état peuvent être donnés à une association.

Recyclage

Transformer les matériaux qui composent un meuble en nouvelles matières premières recyclées.

Ex: Le bois peut servir à fabriquer des panneaux de particules et ainsi redevenir un meuble.

Valorisation

Utiliser les matériaux qui composent un meuble comme source d'énergie.

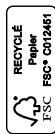
Ex: Les canapés peuvent être broyés pour servir de combustible dans les cimenteries.

En savoir plus



Pour toute question

0811 69 68 70 (0,05 € par appel + prix appel)
ou espace-services.eco-mobilier.fr



ecomaison - SAS au capital de 200 000 € - Siège social : 50, avenue Daumesnil 75012 Paris - 538 495 870 RCS Paris
Conception : giboillees.com. Impression : Altavia Paris - Février 2023



MÉMO VENDEURS

La reprise des meubles usagés



Que dit la loi?

Qui est concerné?

- Distributeurs en magasin dont la surface de vente dédiée aux produits concernés est \geq à 200 m²
- Vendeurs effectuant de la livraison pour un chiffre d'affaires associé à ces produits \geq à 100 000 €

Quand?

1^{er} janvier 2022 pour le mobilier et la literie

Quelles sont les obligations?

Reprise 1 pour 1*



Vente avec livraison

La reprise sans frais d'un produit équivalent pour l'achat d'un produit neuf

Reprise 1 pour 1



Magasin de 200 m² à 1000 m²**

La reprise sans frais d'un produit équivalent pour l'achat d'un produit neuf

Reprise 1 pour 0



Magasin > 1000 m²

La reprise sans frais et sans obligation d'achat

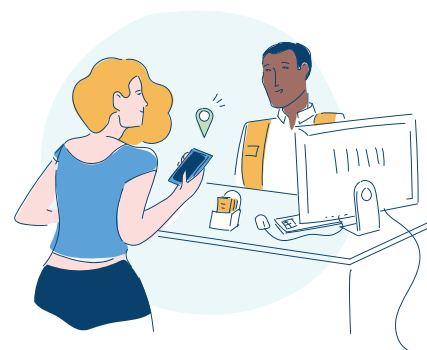
Si les meubles sont en bon état, ils peuvent être également confiés à une association.

* Au lieu de livraison ou en point de collecte (CA HT annuel associé à ces produits \geq 100 000 €)

** En dessous de 200 m², pas d'obligation

Comment se déroule la reprise?

1. Informer le consommateur avant l'achat des conditions de reprise



2. Proposer une solution de reprise



En magasin

Si vous disposez d'une benne ou d'un point de stockage



En point de collecte de proximité

Le magasin doit informer ses clients de son point de collecte partenaire



Au point de livraison

À domicile, en pied d'immeuble ou en point de collecte si le produit est transportable sans équipement



Pour en savoir plus

Découvrez la vidéo sur la reprise des meubles et de la literie usagés