



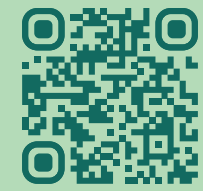
QUE FAIRE LORSQUE MA BORNE JOUET EST PLEINE ?



Rendez-vous sur : espace-services.ecomaison.com
Saisissez votre email et mot de passe.

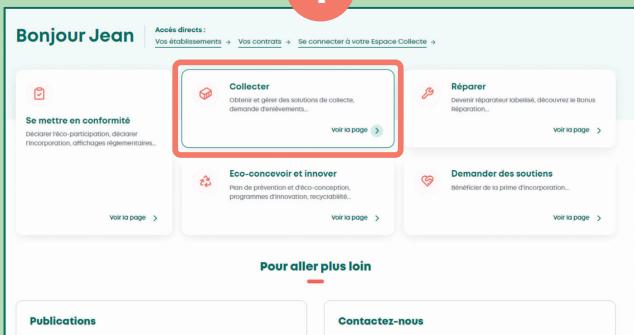
BESOIN D'AIDE ?

Appelez-nous au : 0811 69 68 70
Ecrivez-nous à : contact@ecomaison.com

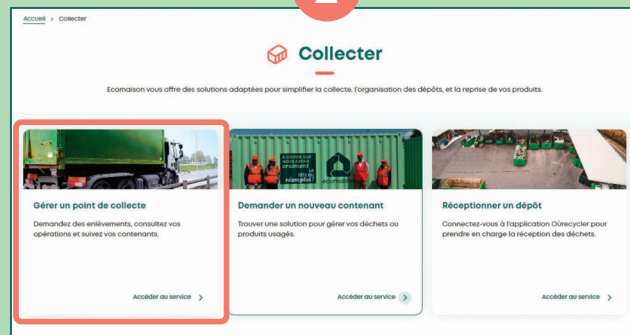


Le guide complet de gestion du point de collecte disponible ici

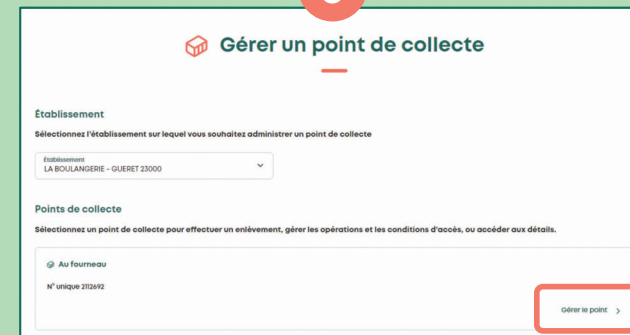
1



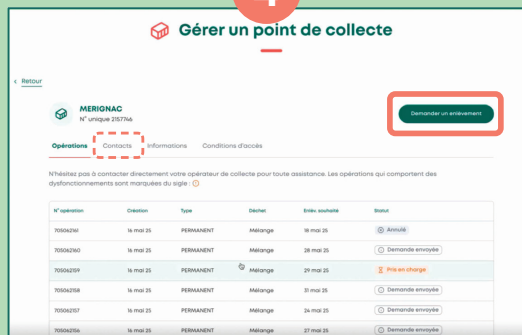
2



3

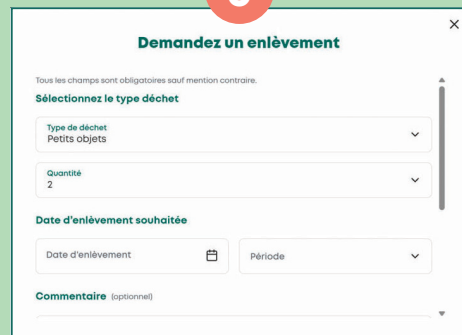


4



Vous pouvez également contacter le partenaire de collecte auquel vous êtes rattaché.

5



Sélectionnez le type de déchet « Petits objets ». Saisissez la date d'enlèvement souhaitée. Dans la case « Commentaire », n'hésitez pas à donner des détails sur les modalités d'accès à votre site (horaires, consignes...).

6



Le point de collecte rattaché reviendra vers vous pour organiser la collecte.

Votre borne jouet est cassée ou abimée ? Commandez-en une nouvelle

Pensez à vous rendre sur votre espace, votre borne sera remplacée gratuitement.



Que deviennent les jouets ?

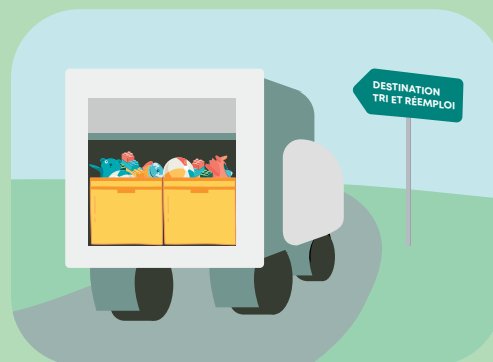


L'association trie, nettoie et remet en état les jeux et le jouets, quand elle le peut.



S'ils ne peuvent pas être réparés, ils partent dans des centres de recyclage.

Je dépose mes jouets en bon état, abimés, ou incomplets.



Remis en état ils peuvent être donnés ou revendus à prix solidaire.



Retrouvez votre partenaire de réemploi sur l'onglet « Contacts » de votre espace.

